

BIBLIOTEKA

Zakl. Nar. im. Ossolińskich

XVII

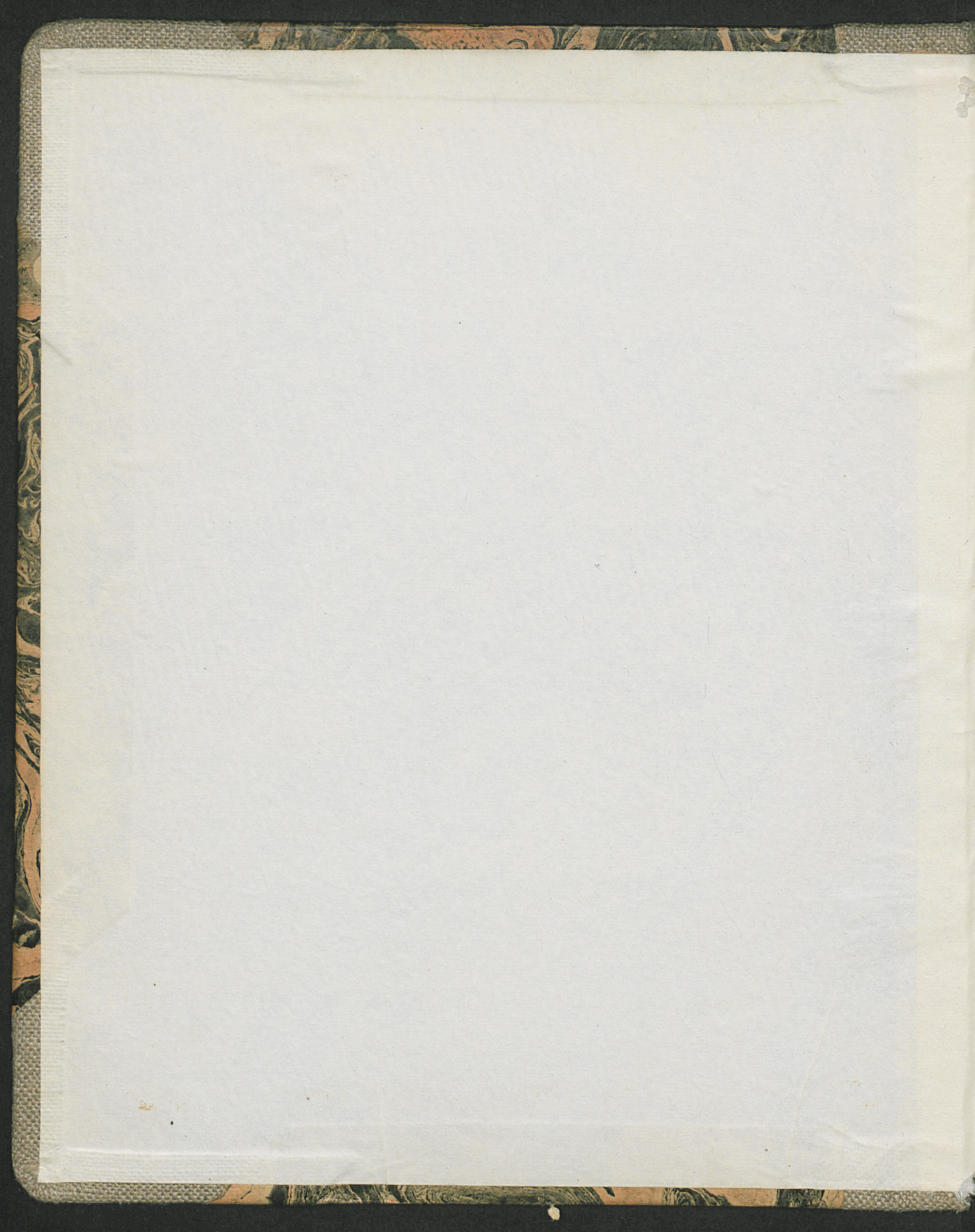
12534

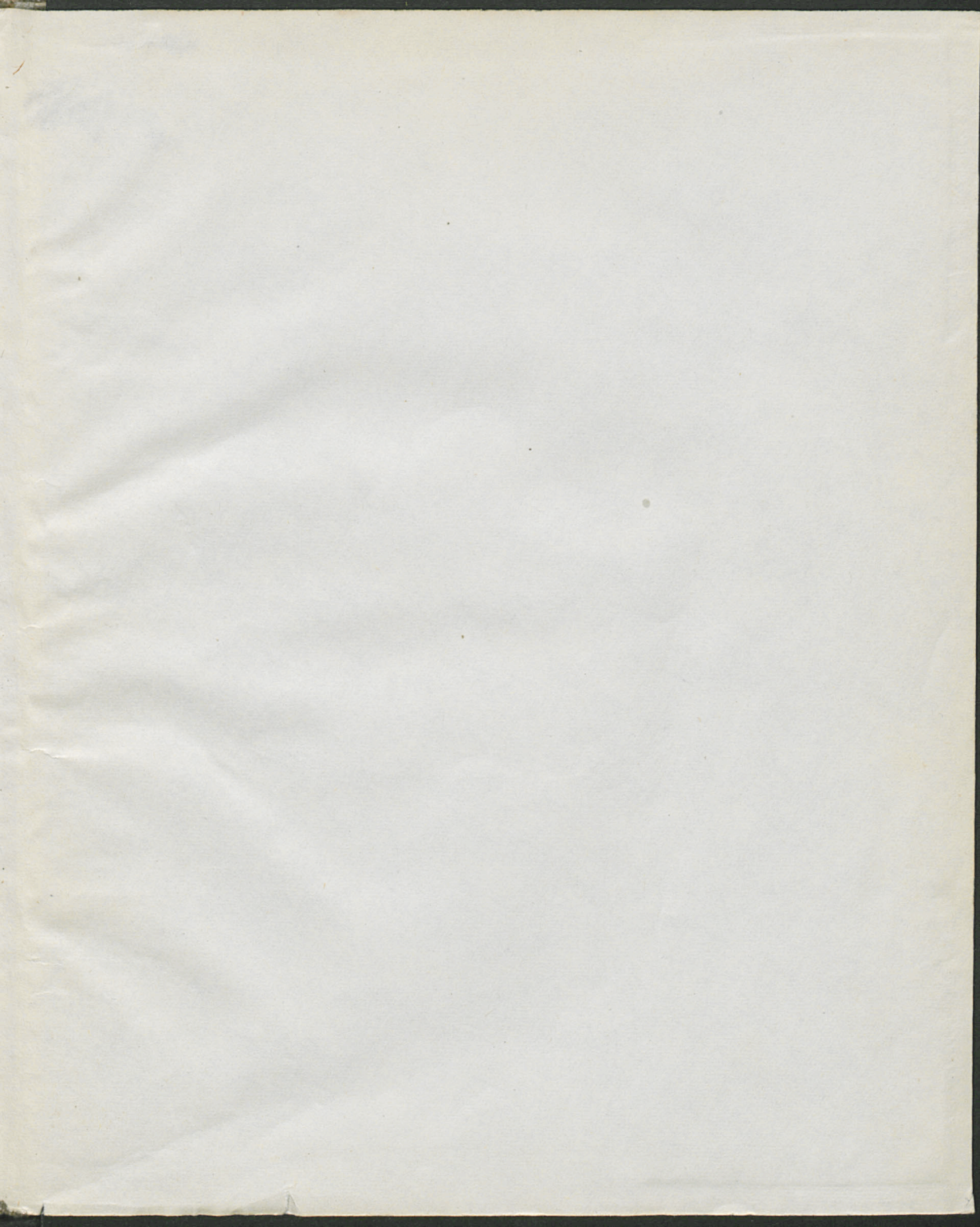
BIBLIOTEKA

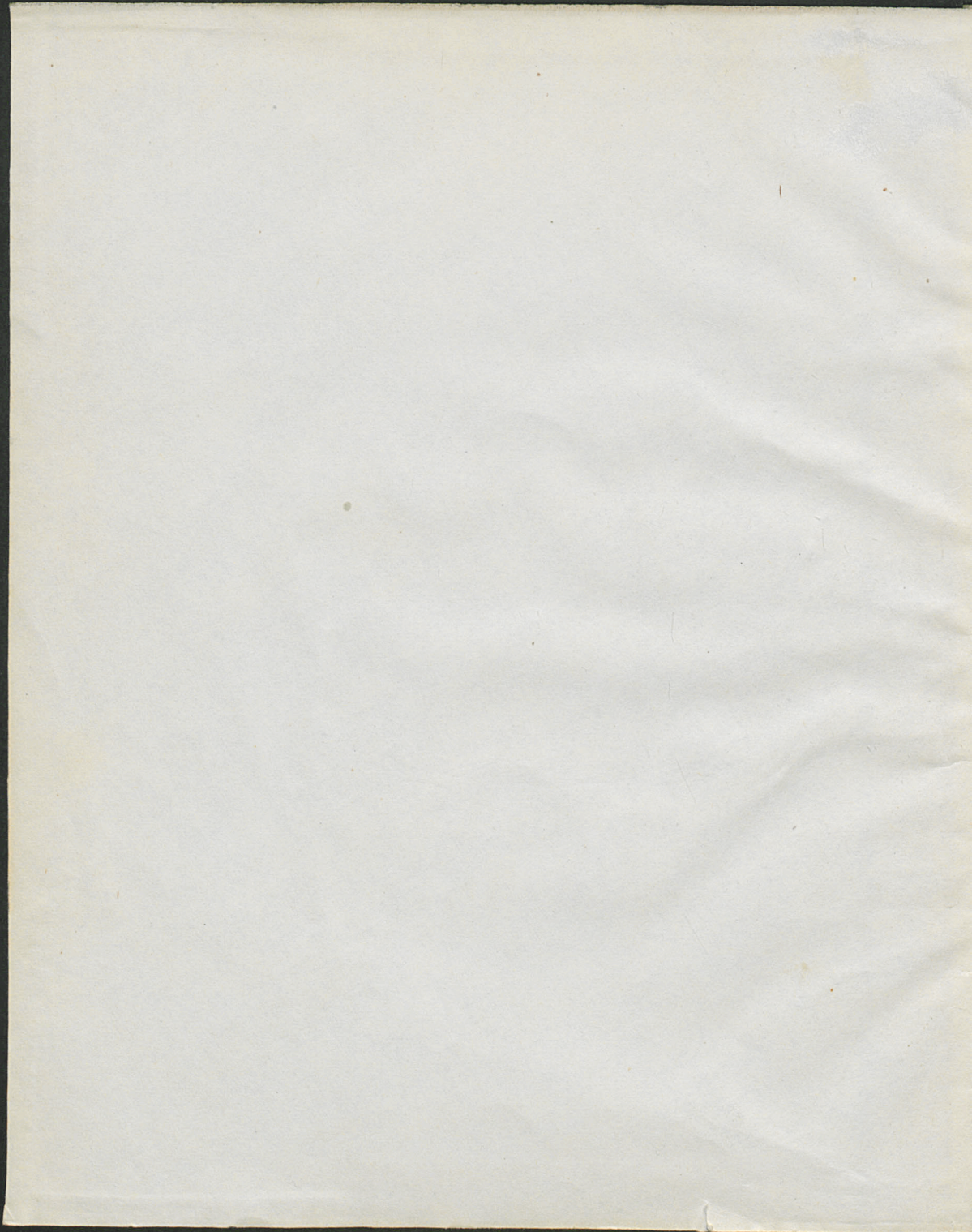
Zakl. Nar. im. Ossolińskich

1738











1738

1111

1071

KALENDARZ

POLSKI, y RUSKI.

W KTORYM

SWIĘTA ROCZNE, y BIEGI NIEBIESKIE

*Aspekty, Wybory, Czas śiania, Szczepienia,
Krwi puszczania, Lekarstw záżywa-
nia, Wschod, y Záchod Słońcá,
Ëc. należytym porządkiem po-
łożone, y opisane.*

NA ROK PANSKI MDCCXXXVIII.

Ktory jest po przybyzowym pierwszy, á po przeste-
pnym drugi.

P R Z E Z

M. JOZEFA CHOYNACKIEGO,

Filozofii Doktorá, w Akadémii Poznańskiey,

Mátematyki, y Poetyki Profesora,

z należytą pilnością

106.901

WYRACHOWANY.



w POZNANIU, w Drukárni Akadémickiey.

XVIII - 12534 - III - 15.

NAZASZCZYT PRZESWIETNEGO DOMU
WIELMOŻNYCH Ich M Ciow PANOW
K A C Z K O W S K I C H.



I.

Zginięć przykrości, precz ustąpcie fata,
KRZYŻ z szczęściem dobre ominuie lata,

II.

Jeść w Firmamencie KRZYŻ, światłem ozdoby,
KRZYŻ zaś KACZKOWSKICH tam temu podobny.

III.

Kto się złych przygod, y nieszczęścia boi,
Niech pod KACZKOWSKICH KRZYŻEM śmieie stoi.

REWOLUCYE ROCZNE

Od Narodzenia Pana, y Zbawiciela naszego JEZUSA Chrystusa rachuje się we
dług Kościoła Świętego 1738.

Od Stworzenia Świata	5687	Od wynalezienia nowego Świata	247.
Od Potopu całego Świata	4039	Od postanowienia na Ialney Gorze Cze- stoch: Nacydo: Obrazu N.P.M.	357.
Od założenia Rzymu	2490	Od Unij W.X.L. z Koroną Polską	161.
Od ustawy Kalendarza Ruskiego	156	Od założenia Akademij Poznań.	218.
Od początku Krolestwa Polkiego	1187	Od założenia Akademij Zámoy:	148.
Od założenia Miasta Krakowa	1038	Od znieśienia Turkow pod Wid:	54.
Od założenia Miasta Poznania	485	Od wynale Kunsztu Drukárskiego	298
Od założenia Miasta Warszawy	487	Od wynalezienia Kompasow	335.
Od zabicia S. Stanisława B. Krak.	641	Od wynalezienia Perspektyw, y Zegarow małych,	80.
Od Kanonizacyi tegoż S. Patrona	427.	Od Szczęśliwey Koronacyi Najjaśniej- szego KRÓLA JM. AUGUSTA III. R. 5.	
Od początku Trybunału Koron:	161.		
Od założenia Akademii Krakow-	340.		
Od założenia Miasta Zamoyscia	256.		

REWOLUCYE KOSCIELNE.

Złota liczba X. Okrąg Słoneczny II. Litera Niedziel. Juliana A.
Epakta IX. Poczet Rzymski. I. Złota liczba X. Okrąg Słoneczny II.
Litera Niedz: E. Litera Martyrologij i. Epakta XX. Poczet Rzymski I.
Miegiopustu od Nowego Roku aż do Popielcu rachuje się Niedziel 7.
Ruska Wielkanoc przypadnie po Rzymskiej w tydzień.

Informacya pożyteczna o Aspektách.

Ogólnie mówiąc. *Wszystkie Aspekty czernono pisane są dobre, wytawszy pełnię, y Ostatnią Kwadrę, w które bez potrzeby wulkiy niechą czy brać lekarstwa. Czarno pisa-
ne są złe, y do spraw rożnyh szkodliwe.*

Wyrozumienie Xiężycá y Bie- gow tego przez znaki.

w Baranie	w Wadze
w Byku	w Wniedzwia
w Bliźniętach	w Strzelcu
w Raku	w Koziorozcu
w Lwie	w Wodniku,
w Pannie	w Rybach

Wyrozumienie Wyborow

Łáznia z bank.	Krew puszczac
purgans w piguł:	Lepiey
purgans w kon:	Siac
purgans w trun:	Szczepic
Dzieci odsadzac	Zwierzá szcza
Drzewo wycin:	Ptaki łowic
Włofy strzyc	Ryby łowic

Krotká Nauká o Znakách Niebieskich.

Znaki ognište y służą do Lekarstw, y krwi puszczania, flegmátyczney ná-
tury ludziom. Znaki powietrzne y służą Melanchol. Znaki ziemne
 służą do śianá, orania, gruntow spráwowania, y do krwi puszczá: ludziom kiwi
dotyc máąc: Znaki wod: ośobliwie dobre y pomocne są do lekar: w trunku,
y krwi puszczania cholerykom.

D. L. Święta Bieg Aspekty Wybory PROGNOŚTYK CODZ: STYCZNIA.

1 a	Nowe Lato		
2 b	Makarego.		
3 c	Genoweffy.		
4 d	Tytusa.		
Vacat.			
5	E. N. 10 No. L.		Feralis
6 f	Tilca. Krol.		Δ Z C Pei. S. y.
7 g	Lucyána.	I	Vacua
8 a	Eberharda.		
9 b	Marcyán. P.		I Δ
10 c	Paw. I Pułt.		
11 d	Honoraty.		
Gdy było Panu Iezusowi lat dwanaście L. 8 ^o			
12	E. N. 1. 10 3. K.		
13 f	Godefrida.		P. Ost. Kw. Sty.
14 g	Hilar. Opat.		
15 a	Mariu. Opat.		
16 b	Marcel. Pał.		
17 c	Anton. Opat.		
18 d	Pryski Pan:	I	
Gdy były Gody Małżeńskie. Joannis zdo.			
19	E. N. 2 po 3. K.		
20 f	Fab. y Sebr.		● N Lu
21 g	Agnelzki P.		
22 a	Wincentego		
23 b	Jana Jałmu.		
24 c	Tymoteuszá		
25 d	Náw: S. Páw. I		
Zitap: wšzy Pan Jezus zgoty, szly za nim rzecze.			
26	E. N. 3. po 3. K.		
27 f	Janá Złotou.		Pier. Kw. Lute.
28 g	Károla Wiel		Vacua
29 a	Waleryuszá.		
30 b	Aldegundy		
31 c	Cyryaká.		
Dnia 1 Sry Wsch. g. 8. m. 16. Zac. g. 3 m. 25.			
Dnia 10 Wschod. g. 8. m. 6. Zac. g. 3 m. 36.			
Dnia 20 Wschod. g. 8. m. 53. Zac. g. 4 m. 2.			

Orz. t. biały w cz. w polu dla paroxyzmu smutny
 1. Przy mroźno wietrzney pogodzie alteracya śnieżna. 2. 3. Wiatr mroźno pogodny, śnieżne chmury przenośi. 4. 5. Wmroźney pogodzie odmiana śnieżna.
 ☉ Peł. Stycz. dnia 6. Stycz. g. 3. m. 42. po pułnocy pod wstazą 18. 16. Ascen.
 6. 7. Mroźno pogodne, z znaczną do śniegu skłonnością. 8. 9. Mroźno pogodne z ostrym wiatrem. 10. 11. Wiatr przykro zimny, śnieżnemi chmurami, iáśną alteruie pogodę. 12. Przykro zimney pogodzie śnieg na przeszkodzie. ☾ Ost. Kw. Styc. d. 13. regoz. g. 10. m. 15 przed pułn. pod mocą 16. 19. Ascen. 25.
 13. 14. Mroźno pogodne z śnieżnemi chmurami. 15. 16. Wczorajszym podobne Ielenie rogi czarne w żółtym polu gorno porstá g. *Tempora felicit multos numerabis amicos.*
Tempora si fuerint tristia solus eris.
 Gdyć Izczeńście oko wdzięczne pokazuje, Wtedy cię każdy dla Izczeńścia szánuie. Jak Izczeńście zniknie, ci coć się kłániali Zdaleka miną, iákby cię nie ználi.
 17. 18. 19. Częścią mroźno pogodne, częścią poalterowane śniegiem z ostrym wiatrem. Ingress á w dnia 20 Styc. g. 4. m. 46. rano. Druga część zimy. ☉ Now. Lura. d. 20. Stycz. g. 4. m. 53. po pułnocy pod mocą 21. 17. Asc. 15.
 20. 21. 22. 23. Wmroźney pogodzie, nagła odmiana na śnieg, częścią nagły wichur powstáie. 24. 25. Wiatr ostro mroźny śnieżne przerzuca chmury. 26. Wietrzna pogodá, nie bez alteracyi. ☾ Pier. Kw. Lut. d. 27 Styc. g. 9. m. 53. przed pułn. pod wstazą 19. 17. Asc. 4. 27. 28. 29. Przykro zimna áerya, tęgim grozi wiatrem. 30. 31. Pochmurna pogodá z mroźem nie bez śniegu

27 x Feby potrozy porow a low dawa ch Arcostuzi byto korui owce Jachim
razt et citre ellicheleu brozan 11 wistek myj

27 8. Feby przygtem Pachtha Piotra ma brae na Rok Tymfow
40. Barwo: talow ~~to~~ podnie kontuzi kutanki a liny Gropu Kapow
3mie Wzigt Pachotek Syj 9. Jem Tymfow 10 Jem u Pozna
nin Tymfow 3.

27 24. Feby pidatem pmer chosby a mⁿⁱ Arciscusly odsytajge reorya Sankiz.
Cuz Myj i loque Cwernin Sank

~~Supplowania za terge Inewo debet mi Jem u Owne 14.
Jem u Owne 14. Jem u Owne 14. Jem u Owne 14.~~

~~Jem u Owne 14. Jem u Owne 14. Jem u Owne 14. Jem u Owne 14.~~
Jem u Owne 14. Jem u Owne 14. Jem u Owne 14. Jem u Owne 14.
Jem u Owne 14. Jem u Owne 14. Jem u Owne 14. Jem u Owne 14.



~~Muzlanyfa Jutt ynom mⁿⁱ Laciscome Jn 4. mod. do Dier Rad.
12 dⁿⁱ Jy. na hely wista idelchleu wozto in 12 Jozelow Odwio'a mi
Muzlanyfa Luch 84 Wort Captawen~~

Widny hony na 20 toluj polg jnydby 28 parmitew ciwidij porow
niew rodic C. Caser cowe.
Przymiot mi kora C. Relow Gembogo ptorna C. Jucierow: za nie p 12.
9. Relow Gomb Gmb Jny din And a 10 — — — — — 9-12
2. And Gmb Jny din — — — — — 2 —
3. And Gomb Jny — — — — — 15 — — — — — 15-17

Suma faul 20, 27.

D L. Święta Bieg. Aspekty Wybory

1 d Brygidy Wdo I I Δ♂ Δ♀

Idźcie y wy do winnice moiey. Matc. 10, Septua

2 E N. Stár. P.M.G. Vacua

3 f Błażeia Δ♂/♂♀♂ch

4 g Awentyna ☉ Peł. Lut. ♀♂

5 a Agá y P. y M. ♀♂. ♀♂ ♀♂

6 b Doroty Δ♂♂♀. ♀♂

7 c Rychardá /♂♀. ♀♂. ♀♂.

8 d Izajaszá I I/♂♀ Δ♀ ♀♂.

Násienie ielt Słowo Bože. Lut. 8vo Sexagelima

9 E N. Mia. opust. Δ♂

10 f Scholastyki ♀♂♂♀♂♂♀♂

11 g Dezyderyu. ☉ Ost. Kw. Luteg.

12 a Euzalii P. Vacua ♀♂

13 b Licyniuszá ♀♂. ♀♂ ♀♂/♀♂

14 c Walentego K. ♀♂. ♀♂. / ♀♂.

15 d Faustá, y Io. I I♂♂. / ♀♂.

☉o wstępieniy do Ieruzalem. Lut. 8 Quinqu.

16 E N. Zápustni I. ♀♂. ♀♂♀

17 f Polikroniusz ♀♂. ♀♂♂♀♂

18 g Symeoná B. ☉ N. Már. ♀♂

19 a Popielec. Δ♀♀♂♂. ♀♂ ch.

20 b Zenobiuszá. ☉♂. ♀♂/♀♂ch.

21 c Eleonory ♀♂♀♂. ♀♂♀♂

22 d Kát. S. Piotr. ♀♂♂♂. ♀♂♀♂.

Nie śmym chlebem zycie całowiek. Quadrages

23 E N. Wstępná ♀♂ /

24 f Mácie. á A. po. ♀♂. ☉♂. ♀♂. ♀♂

25 g Wiktoryná. /Δ♂♂ ♀♂. ♀♂

26 a Suchedni ♀♂ Pier Kw. Mar.

27 b Leandrá /♂♂. Δ♂. ♀♂

28 c Máryny ♀♂. Δ♂. ♀♂

Dniá 1. Lut Wsch g. 7. m. 11. Zach. g. 2. m. 22

Dniá 10 Wschod g. 7. m. 27. Zach. g. 4. m. 43

Dniá 20 Wschod g. 6. m. 58 Zach. g. 4. m. 20;

PROGNOSTYK CODZIE: LUTEGO

Tarcza biata pięć tarcz błękitnych w postrzo-
ku májca, od fatalnego wilna przypadku.

1. 2. Mroźna pogoda, śnieżnemi poalte-
rowana chmurami. 3. 4. Znacznie sposo-
bne do śniegu. ☉ Peł. Lut. d. 4. Lut. g. 4. m. 22. po piżu. pod macą ♀. 11. ♀. 8. Aj. 14.

5. 6. Mroźney, pogodzie wiatr z śnie-
żnemi chmurami przeszkadza. 7. 8. 9. Wietrzno mroźna pogoda, o zimową po-
deyrzana alteracyą. 10. Znaczna do nie-
pogody śnieżney skłonność z nagłym wi-
chrem. Gryf czerwony w żółtym polu ná

przypa. kiem smutny. 11. 12. 13. Na czas
przy mroźney pogodzie alteracya śnieżna
z wiatrem. 14. 15. Wiatr odmienną czy-
ni pogodę ná plusk. 16. 17. Przy máley
pogodzie śnieg obiecuią. Haran w białym
y czerwonym polu od rátość skáczá.

Dum conuivaris cave ne multum loquaris.
Jeżli zaśiędziesz z inżemi pospołu,
Będąc proszony do Páńskiego stołu.
Albo gdy będiesz ná znacznym bankiecie
Strzeż się niech ięzyk uży po trzy nie
plecie. Ingress ♀ w d. 18. Lut. got.
7. m. 40. Trzecia część zimy. ☉ Norw
Marcá d. 18. Lut. g. 7. m. 11. po piżadniu,
pod dyrekecyą ♀ 19. ♀. 16. Ascen. d. 23.

18. 19. 20. 21. Wpogodney, y mroźney á-
eryi, śnieżna pokazuje się alteracya. 22.
23. Pochmurne z przykrym z mnem ná
śnieg. 24. 25. Znaczna sposobność do zi-
mowey niepogody z przykrym wiatrem.
♂ Pier. Kw. Mar. d. 26. Lut. g. 7. m. 13.
po zá hod. pod macą ♀ 20. ♀. 16. Asc. 22.

26. 27. Mroźną pogodę wiatr nagły śnie-
żnemi alteruie chmurami. 28. Na czas
wietrzna pogoda, ná czas zimowa altera-
cyá. Syena ná stáwisc łámenudá.

26. 27. Mroźną pogodę wiatr nagły śnie-
żnemi alteruie chmurami. 28. Na czas
wietrzna pogoda, ná czas zimowa altera-
cyá. Syena ná stáwisc łámenudá.

26. 27. Mroźną pogodę wiatr nagły śnie-
żnemi alteruie chmurami. 28. Na czas
wietrzna pogoda, ná czas zimowa altera-
cyá. Syena ná stáwisc łámenudá.

26. 27. Mroźną pogodę wiatr nagły śnie-
żnemi alteruie chmurami. 28. Na czas
wietrzna pogoda, ná czas zimowa altera-
cyá. Syena ná stáwisc łámenudá.

26. 27. Mroźną pogodę wiatr nagły śnie-
żnemi alteruie chmurami. 28. Na czas
wietrzna pogoda, ná czas zimowa altera-
cyá. Syena ná stáwisc łámenudá.

D. L. Święta Bieg. Aspekty Wybory

1 d	Herkulaná	I	☾☉/♂♂.
Nikon	u nie powiadajcie,	Math 17.	Reminisc.
2	E. N. Sucha.	☾☉	Vacua
3 f	Kunegundy	☾☉	☽☿/♂♂
4 g	Kazim. P. K. P.	☾☉	☽☿/♂♂
5 a	Adryaná	☾☉	☽☿/♂♂
6 b	Ewagryufzá	☾☉	☽☿/♂♂
7 c	Tomazja z ok.	☾☉	☽☿/♂♂
8 d	Juliana Mecz.	I	☽☿/♂♂
Wyraz	...i Pan Jezus	czarta	Lucy 11; Oculi.
9	E. N. Głucha	☾☉	☽☿/♂♂
10 f	40. Meezen.	☾☉	☽☿/♂♂
11 g	Eulogiuzá	☾☉	☽☿/♂♂
12 a	Grzego: Pa.	☾☉	☽☿/♂♂
13 b	Nicerorá	☾☉	☽☿/♂♂
14 c	Meryldy	☾☉	☽☿/♂♂
15 d	Longinámę	I	☽☿/♂♂

Zkąd kupiemy chleba. Ioan. etc. Lazare.

16	E. N. Szodo	I	☽☿/♂♂.
17 f	Gertrudy	☾☉	☽☿/♂♂
18 g	Cyrylla Bis.	☾☉	☽☿/♂♂
19 a	Jozefa O. P. M	☾☉	☽☿/♂♂
20 b	Joachimá	☾☉	N. Kw. ☽☿/♂♂
21 c	Benedyktá	☾☉	☽☿/♂♂
22 d	Konstantego	☾☉	☽☿/♂♂

Kto z was dowiedzie na mnie grzechu, Pass.

23	E. N. Biały.	☾☉	☽☿/♂♂.
24 f	Gábryelá	☾☉	☽☿/♂♂
25 g	Zwiast. N. P.	☾☉	☽☿/♂♂
26 a	Ludgerá	☾☉	☽☿/♂♂
27 b	Rupertá	☾☉	☽☿/♂♂
28 c	Bolesny P. M.	☾☉	☽☿/♂♂
29 d	Armogastá	I	☽☿/♂♂

Błogosławiony który idzie. Mat 21. Paimar.

30	E. N. Kwietn.	I	☽☿/♂♂.
31 f	Balbiny	I	☽☿/♂♂.
Dnia 1.	Mar Wfc.	g. 6 m. 10.	Zach. g. 5 m. 10.
Dnia 10.	Wfc.	g. 6 m. 20.	Zach. g. 5 m. 50.
Dnia 20	Wfc	g. 6 m. 0.	Zach. g. 6 m. 0.

PROGNOSTYK CODZIEN: MARCA.

1, 2, 3. Miernie pogodae z skłonnością do śniegu. 4, 5 Sposobniejszy do wilgoci, z przykrym zimnem. ☽☿. *Płnia Marcá, an á 6. tegoż g. 8 minu. 27. á 0 pod wta zę ♀ 20. ♀. 18 Ascen. 16. ☽☿. 5. 7. 8 Znáczita do niepogody i sposobność znágtym wiatrem. 9 10. Odmienne w pogodzie ná plusk. Czarny Koz ok, w sroci ni s zę 6 a u wklány. ☽☿. Kw. Mar. d. 3. tegoż g. 1. m. 37. po połud. pod wta ♀. 19. 5. 18. 16. 15. 14. 13. 12. 11. 10. 9. 8. 7. 6. 5. 4. 3. 2. 1. 0.* 11, 12, 13, 14, 15. Odmiana w pogodzie z ostrym zimnem, ná czas skienność do śte-ty, z przykrym wiatrem.

Si fas est omnes pariter pereatis avari.
 Jak tylko nastal świat, zaraz łakora,
 Cudzego pragną, tak zdrowi, iak chromi,
 O takich, nigdy boday się nie śniło,
 Złe broi, iak się to lieho ziawilo.
Mąż biały uzbroiony, ná zierowiu swankulio.
 16, 17. Podobne wczorayszym. 18, 19. Ná czas pochmurno, pogodne, z przykrym zimnem, ná czas wietrzne z śniegiem. ☽☿. *Now Kw. d. 20. Mar. g. 10. m. 5 z przed połud. pod dyra. ♀ 16 ♀ 13. ☽☿. 11. Ingress ☽☿ w ☽☿ d. 20. Mar. g. 8. m 27. po zachos. Equinoct. Vernal.* Porównán. dnia z nocą,
 Pierwsza część Wiofny.

20, 21, 22 Pogodne, y zimne, ná czas skłonne do wilgoci. 23, 24, 25. Pogodne z ostrym zimnem. 26, 27, nagły, y zimny wieher powstaie. *Bazant w suchoty, á 1a niedostá ku zápała ☽☿. Pier. Kw. Kw. es. d. 28. Mar. g. z. m. 37 po połud. pod wta ♀ d. 17. 5. 15. 16. 28. ☽☿. 28. 19. Pochmurna z zimnem áerya, śniegiem grozi. 30 31. Przykro zimne, y pochmurne, z ostrym wiatrem, gradem, lub śniegiem, grozą.*
Orcz biały uzbroiony, ná zierowiu swankulio.

Na listy de data 21, 26 Febr et 1^{ma} Martij priamā od privatem a Danbyj. 21. Martij:
 pro Panu Haysarow: one dwe listy de date 19 Febr et 2^{da} Martij: od privatem a Danbyj. 21. Martij: die
 Na list de data 15 Martij od privatem par hrana de Wyndland de 22 guld pro I. Bishop
 Eudj 22 Martij priatem si accepta litera de I^{ma} Hyspancus die

Deben pro I ^o Joannis Oster	p 16	-	9	12	pro I ^o Trubij
Item pro Stad datem Lond. Sadomirouit	24			18	
Item datem pro Eudj	-	-	-	6	
Item datem X. Paugerome	p	-	3		
				<u>50.</u>	

de 29. Martij Priatem hinc

Dostatki Komornice Łytw w im nacab' oras rocznem
nakazy roboty

d. 16. Aprilis. Kurmynska stara i M^o Buczka - 4 s.
Krawcowa i M^o Buczka - 4 s.

d. 10. Aprilis Węgley Komornice w przystkie twietkiego Buczka
Łytw po korcu Jednym kardda

d. 17. Wieceł J^o Kubiatorski

~~erdy Debes J^o Kubiatorski # 20. J^o Kubiatorski # 20. Solis~~
~~J^o Kubiatorski # 20. Solis~~
~~za rok powinnem dawać za Miednicę i Miednicę J^o Kubiatorski # 20. Solis~~
~~J^o Kubiatorski # 20. Solis~~
~~Debet mi J^o Kubiatorski # 20. Solis~~

D. L. Święts	Bieg	Aspekty	Wybory
1 g Higiná			
2 a Franci. z Pau.			Vacua
3 b Wiczerza P.			
4 c Wielki Piątek			
5 d Wielka Sobota			
Ktoż nam teń kámiten	odwali.	Mat. 16, Reur,	
6 E N Wielkono			Feralis
7 f Ponie Wielke			
8 g Wt. r Wielko			
9 a Prokorna			
10 b Rychardá			
11 c Leoná Pápie			
12 d Juliuszá Op. I			
Pokoy wam Iean.	10.	Conductus,	
13 E N. Przewo.			
14 f Tyburcego			
15 g Anástazyi			Feralis
16 a Kál X á			
17 b Anicera.			
18 c Waleryaná.			
19 d Tymoná.			Now Mańá
Iam ict dobry Pasterz. Ioan. 1.	Miserico.		
20 E. N. 2. po Wic			
21 f Adolaryuszá			Feralis Dna Apo.
22 g Soterá			
23 a Woyciecha			
24 b Jerzego			
25 c Mark Ewáng.			
26 d Kletá Pap. I			Vacua
Máuczko á nie uyrzyc e mnie Ioans 10. Iubi			
27 E N 3. po Wiel.			Pier. Kw Mańá
28 f Witalitá			
29 g Piotrá Męcz.			
30 a Kátarz. Sen			

PROGNOSTYK CODZI. KWIETNIA.

1. 2. Pogodá z przykrym zimnem śniegiem lub deszczem grozi. 3. 4. Pogodá zimna, náglá obicucie odmiané, skłonna do gradu. Lew z tity w bęskinyim polu, ná sítá b mo-
 cni: sst. Pier. Kw. d. 4. Kw. g. 6. m. 28. po połud. pod dyrek ja 14 12 14 5 6. Częściá ciepło pogodne, częściá zimne, y pochmurne, skłonne do gradu. 7. Zimna pogoda, skłonna do deszczu. 8. 9. Zimne, y wietrzne, skłonne do stoty. 10 11. Nagły, y zimny wich; powstaie, nie bez deszczu. Ost Kw Kw. d. 11. Kw. g. 9. m. 32. rano, pod mańá 18 11 12 13. Pogodne, ná czas ciepło, nie bez wilgoci. 14 15. Chłodno pogodne, z dżdżystemi chmurami.

Wodnik po gęstych sływ: falach.
 Omne solum forti Patria est. (nie, Państwo dziedziczne, w kázdéy swiátá stro Biorá rycerskie; y odważne skronie, Serce nikrzemne, zaráżone tchorzem; Micyścá ná ziemi nie ma y zá morzem.

16. Pogodny, y chłodny z wiatrem 17. 18. Obłoczyste Niebo, deszcz, y grzmot sronami obicucie. Now Mańá d. 19. Kw. g. 1. m. 42. po połud. pod wtańá 20. 17. 12. Ingress. w 20. Kw. g. 9. m. 6. po poł. Druga część Wio. lny. 19 20. Przy mierney pogodzie wiatr nagły, y deszcz zimny przechodzi. 21. 22. Miernie pogodne, ná czas zimne z wiatrem, y ciepło ná wilgoć. 23. Po- chmurna pogoda, z deszczowá álteracyá. 24. 25. Częściá chłodno pogodne, częściá dżdżyste, y wietrzne. 26. Podobny prze- szłym Pier. Kw. Mańá c. 27 Kw. g. 5. m. 54. rano pod wtańá 20 16 1. 27. 28. 29. 30. Zimna pogo. z ostrym wiatr. czasem chmury przechodzą sronami grad.

Dnia 1 Kwie Wic. g. 5 m 55 Zag 6. m. 18.
 Dnia 10 Wsch. g 5 m 15. Zach g. 6 m 13.
 Dnia 20. Wsch. g. 5 m. 56. Zach. g. 7. m. 6.

27 1^{ma} Maj wzięt Klau Rymarsz Fryllanin; Gmslani Eraboli; Skor, catych 6.
2. z potowierze, za ktore tak powiada pzetendowano Talarow 6 on
dawat Talarow 4. Jednak chca sieczi wycey affectabiz; / Zaprawe na d. Jakub.

Coz Sie wzięt do wypraw; morich skor wiellich. 9 od wypraw; kardcy
Wermia p 1-15. Item 4 mienowca oddtulu p 1. oddac deklaracie za
5 Medich. Gott Fried Klau

D. L. Święta Bieg. D. Aspekty Wybory

Dana mi jest wiśca mac 7 a Niebie. Matth. 18.

1	E. N. S. Troycy	☉ / ☉ ☉ ☉ ☉	Dna Peri.
2	f Marcelliną	☉ ☉ / ☉ ☉ ☉ ☉	Pel. Cze
3	g Kloryldy Krol	☉ ☉ ☉ ☉ / ☉ ☉ ☉ ☉	
4	a Kwirynt Bi.	☉ ☉ ☉ / ☉ ☉ ☉ ☉	
5	b Boże Ciało.	☉ ☉ ☉ / ☉ ☉ ☉ ☉	
6	c Norbertą.	☉ ☉ ☉ / ☉ ☉ ☉ ☉	
7	d Robertą.	☉ ☉ ☉ / ☉ ☉ ☉ ☉	

Sprawa wieszczu Panska. Lucz 14.

8	E. N. 2. po Swia.	☉ ☉ ☉ ☉ / ☉ ☉ ☉ ☉	
9	f Felicyaną Me	☉ ☉ ☉ ☉ / ☉ ☉ ☉ ☉	Off. Kw. Czer
10	g Esteryuszą	☉ ☉ ☉ ☉ / ☉ ☉ ☉ ☉	
11	a Barnaby A.	☉ ☉ ☉ ☉ / ☉ ☉ ☉ ☉	
12	b Onufrego	☉ ☉ ☉ ☉ / ☉ ☉ ☉ ☉	
13	c Antoniego	☉ ☉ ☉ ☉ / ☉ ☉ ☉ ☉	
14	d Elizeuszą.	☉ ☉ ☉ ☉ / ☉ ☉ ☉ ☉	

Który z was człowiek, ma iac ko owieczku. 19.

15	E. N. 3. po Swia	☉ ☉ ☉ ☉ / ☉ ☉ ☉ ☉	Dna Apo.
16	f Benoną Bisk	☉ ☉ ☉ ☉ / ☉ ☉ ☉ ☉	
17	g Adolfa	☉ ☉ ☉ ☉ / ☉ ☉ ☉ ☉	Now Lipc.
18	a Maryanny P.	☉ ☉ ☉ ☉ / ☉ ☉ ☉ ☉	Feralis.
19	b Gerw. y Prot:	☉ ☉ ☉ ☉ / ☉ ☉ ☉ ☉	
20	c Sylweryuszą	☉ ☉ ☉ ☉ / ☉ ☉ ☉ ☉	
21	d Aloizego	☉ ☉ ☉ ☉ / ☉ ☉ ☉ ☉	

Nauczytciu przez całe noc pracuie. Luc 5.

22	E. N. 4. po Swia	☉ ☉ ☉ ☉ / ☉ ☉ ☉ ☉	
23	f Wigil. z Post.	☉ ☉ ☉ ☉ / ☉ ☉ ☉ ☉	
24	g Janą Chrzc:	☉ ☉ ☉ ☉ / ☉ ☉ ☉ ☉	
25	a Prołperą	☉ ☉ ☉ ☉ / ☉ ☉ ☉ ☉	Pier. Kw. Li.
26	b Janą, y Páv.	☉ ☉ ☉ ☉ / ☉ ☉ ☉ ☉	
27	c Władysławą	☉ ☉ ☉ ☉ / ☉ ☉ ☉ ☉	
28	d Wigil. z Post. I	☉ ☉ ☉ ☉ / ☉ ☉ ☉ ☉	I Vacua.

Nie będziez zabił Matts 25.

29	E. N. Pjoty Páv.	☉ ☉ ☉ ☉ / ☉ ☉ ☉ ☉	
30	f Włpo, S. Pá.	☉ ☉ ☉ ☉ / ☉ ☉ ☉ ☉	
Dnia 1. Czer. Włc. g. 3. m. 1. Zác. g. 8. m. 9.			
Dnia 10. Włch. g. 3. m. 4. Zác. g. 8. m. 17.			
Dnia 20. Włch. g. 3. m. 4. Zác. g. 8. m. 39.			

PROGNOSTYK CODZIE: CZERWCA

1. Gorąco pogodny, y wietrzny. ☉ *Pel.*
 Czerw. d. 2 Czer. g. 10. m. 3. przed pól. pod
 wlatz. ☉ 21. 7. 16. 4. 17. 2. 3. 4.
 Gorąca pogoda, skłonna do błyskawicy,
 grzmotow. Smek ciemnego aparusa lahu.
 5. 6. Gorąco pogodne z wiatrem, ná czas ál-
 teracya dżdżysta. 7. 8. Podobne przelitym
 ☉ *Off. Kw. Czer. 19. g. 7. m. 1. rano pod*
dyrekcyą ☉ 21. 7. 19. 16. 26. 2. 9. 10.
 11. Gorąca pogoda, burzliwą grozi áeryą.
 12. 13. Pogodne, y wietrane z álteracyą.
 14. 15. 16. Przy pogodzie nagły wieher
 powstaie, stronami grami. Stup cz. 17. y
 żółty, od f. salnego obrwio se wiebru.

Pellucis dives quil. be. se. potest:

Jeżli miéć pragniesz złoto, y bławaty.
 Albo jeżeli myślisz być bogaty.
 Słuchay obietnic, y słowek łagodnych,
 Nábędziesz bogactw, y czółow swobo-
 dnych ☉ *Now Lipcá d. 17. Czer. g. 9. m.*
35. przed pól. pod dyrek. ☉ 21. 7. 17. 16. 0
Ingress. ☉ w dniá 21. Czerwca g. 7. m.
 1. przed zábodem. *Selstirium Æktivum.* Pier-
 włza część Latá 17. 18. Pogodne ná czas
 chmury deszczowe przechodzą. Dwie 15-
 ce biały w czerwonym polu w słabości. 19. 20.
 Pochmurna pogodą, chłodny deszcz obie-
 cuie. 21. 22. Pochmurne y chłodne miey-
 scami grady, y wichry pánuią 23. 24.
 Podobne przelitym. Snopk żyta, w bujne
 obfituie kłósy. ☉ *Pierw. Kw. Li. Lipcá d. 25.*
 Czerw. godzi. 2. m. 54. przed wśchodem, ná
 mo. ☉ 23. *Dryuszá 22. Asc. 18. 17.*
 25. 26. 27. Gorącą pogodę wiátr nagły
 álteruie. ná deszcz, y grzmoty. 28. 29.
 Ná czas przy ciepłey pogodzie, dż żyta
 álteracya. 30. Gorąca pogoda, gwałto-
 wną grozi áeryą

Lilie czerwose od upału wędnieją.

D. L. Święta Bieg: 9 Aspekty Wybory

1. g Wigilia.	☉	☉ Peł: Lipca
2 a Nawied. P.M.	☉	☉ ☉ ☉
3 b Meliodora	☉	☉ ☉ ☉
4 c Prokop	☉	☉ ☉ ☉
5 d Numeryan	☉	☉ ☉ ☉

Zal mi ludzkiego. Marec 5.

6 E N.6. poŚwiąt:	☉	☉ ☉
7 f Etery Krol.	☉	☉ ☉ ☉
8 g Elżbiety Krol.	☉	☉ ☉ ☉
9 a Zenona Męcz.	☉	☉ ☉ ☉
10 b 7. Braci śpiż:	☉	☉ ☉ ☉
11 c Piłsa Papież	☉	☉ ☉ ☉
12 d Henryka Kr: I	☉	☉ ☉ ☉

Skazanie ię fałszywych Prorokow. Matt. 17.

13 E N.7. Małgor	☉	☉ ☉
14 f Bonawentur.	☉	☉ ☉ ☉
15 g Rozesłańcow	☉	☉ ☉ ☉
16 a Szkapler. P. M.	☉	☉ ☉ ☉
17 b Alexego Wy. I	☉	☉ ☉ ☉
18 c Symo. z Lip.	☉	☉ ☉ ☉
19 d Arseniusza	☉	☉ ☉ ☉

Day lienzę Scafaristwa twego; Lucz 10.

20 E N. 8. Eliaz	☉	☉ ☉ ☉
21 f Praxedy	☉	☉ ☉ ☉
22 g Maryi Magd.	☉	☉ ☉ ☉
23 a Apollina. M.	☉	☉ ☉ ☉
24 b Krysty. Wig.	☉	☉ ☉ ☉
25 c Jakubá Apost:	☉	☉ ☉ ☉
26 d Anny M. P. M.	☉	☉ ☉ ☉

Widzoc Miasto plakał. Lucz 19

27 E N. 9. poŚwiąt:	☉	☉ ☉
28 f Nazarago.	☉	☉ ☉ ☉
29 g Marty Panny	☉	☉ ☉ ☉
30 a Abdona.	☉	☉ ☉ ☉
31 b Ignacego	☉	☉ ☉ ☉

Dnia 1. Lip Wlc. g. 3. m. 46. Zic. g. 5. m. 16.
 Dnia 10. Wich. g. 3. m. 51. Zich. g. 2. m. 9.
 Dnia 20. Wich. g. 4. m. 2. Zich. g. 7. m. 58.

PROGNOSTYK CODZIENN: LIPCA!

☉ Pełnia Lipca, dnia 1. Lipca, godz. 5. m. 16. po połud. pod dyrek. ☉ 18. ☉ 21. Asc. 3. ☉ 1. 2. 3. Nagły wichor, gorącą odmiennia pogodę, miejscami grzmoty. 4. 5. Wietrzno pogodne, z dżdżystemi chmurami. 6. 7. 8. Częścią jasno pogodne, częścią pochmurne, y chłodno wietrzne. ☉ Obat Kwad. Lipca. dnia 8. Lipca, god. 8. m. 54. po Zich. pod mocą ☉. 23. ☉. 18. Asc. 9. ☉ 9. 10. Gorącą pogodę wiatr nagły odmiennia, z (pośobnością do błyskawic, y grzmotu. 11. 12. 13. Częścią pogodne z wiatrem chłodnym, częścią pochmurne na deszcz. 14. 15. Pogodne z tęgim wicherem, na czas chmury dżdżylte przechodzą. Aniel czarny w czernym polu, od niezczęścia strzeze.

Vota movent superos. Barclav.

Jeżeli pragniesz na świecie co sprawić, Z niskim ukłoneńm trzeba się zabawić. Wiesz: że ukłony, z prozbami nie morzą. Wszak kto, kłocąc, światwo mu otwiera.

☉ Now Sierp. d. 16. Lipca, g. 11. m. 40. przed połud. pod władzą ☉ 11. ☉ 9. Ascen: 5. ☉ 16. 17. Ciepła pogodą, dżdżystemi poalterowana chmurami. 18. 19. Pochmurne na deszcz z wiatrem. 20. 21. Przy pogodzie, wietrzna z chmurami alteracya. 22. 23. Nagły wichor, deszczowe rozpędza chmury. Ingres. ☉ w ☉ 4. 23. Lip. g. 5. m. 59. cón. Druga część Latá. ☉ Pier. Kw. Sierp. d. 24. Lipca, g. 9. m. 59. przed połud. pod mocą ☉ 22. ☉ 12. Ascen. 11. ☉ 24. 25. 26. 27. Przy gorącej pogodzie, dżdżylta alteracya. 28. 29. Wiatr nagły, dżdżylte przenosi obłoki stronami grzmoty. 30. 31. Wiatr przy pogodzie powstaie. ☉ Peł. Sierp. d. 31. Lip. g. 1. m. 32. po połud. pod władzą ☉ 20. ☉ 17. 46. ☉

"Revised Biblij"
M. Tomasz Rogalski, 1774 Podkomorz. Wzrostki tryma Marty
Kozł wstępnij mienczanin

~~Jebeo oddac 1/2^{te} Thowahiema do Potabie # 15. 1000 \$~~
~~Item 1000 \$~~

Przyjętem Chłopca z Potabie zia poycia na jmy Jędnny. wozit Suknij 9
Kontnyz czarny, Raf, parz Gostow, y 3 Kozpule, spodnie.

ca 27. Je donner pour Andrei Swaty: a ma Soeur # 214. poloznes.
Item pour la table - - - - - # 200

in und der Be kannt die 16 a der in dem dem
Zweidigen fowen ge lunt fabe 12 fl.
ab ein so Künst George Lina

2 לט רעם איך אונ רעם פיר בלר 2 אנהי אונד א
וואויר

D. L. **ŚWIĘTA** Bieg: D Aspekty Wybory

PROGNOSTYK CODZI: WRZESNIA

- 1 f Idziego Opatá
- 2 g Maxymii Męc.
- 3 a Eufrozyny P.
- 4 b Rozalii Fanny
- 5 c Natánaela
- 6 d Eufemii Wigil.

Srecl Jezus do Miasieczka, ktore zowia Naim,

- 7 **E N. 15. poSwia**
- 8 f **Narodez: P.M.**
- 9 g Gorgoniusza
- 10 a Mikoł. z Tolé.
- 11 b Prota
- 12 c Zwyći. Turk.
- 13 d Makarego M.

Godził się w Sabatu drawiné: Lucz 14.

- 14 **E N. Podw. 7. S**
- 15 f Nikodema.
- 16 g Cypryana.
- 17 a **Suchedni**
- 18 b Tom. a Villa.
- 19 c Januariusza.
- 20 d Eusta. Wigil.

Nauczyćielu, ktore leł przykazanié, Mat. 26.

- 21 **E N. 17. Mateu**
- 22 f Maurycego
- 23 g Liná Papieżá
- 24 a Gerardá
- 25 b Kleofalzá.
- 26 c Jozafatá
- 27 d Przenies. S.S.

Wstał, a ehodz Mat. 7.

- 28 **E N. 18 poSwi**
 - 29 f Michalá
 - 30 g Hieronima
- Dniá 1. Wrze. Wfc. g. 5 m. 12. Zác. g. 6. m. 15
 Dniá 10. Wfc. g. 5 m. 45. Zách. g. 6. m. 25.
 Dniá 20. Wfc. g. 5. m. 56. Zách. g. 6. m. 6.

1. 2. 3. Przy mierney pogodzie wietrzney, deszcz chłodny przechodzi. 4. 5. Na czas pogodne z chłodem, na czas pochmurne z wiatrem. Trzy zęby *stniowe* w błękitnym polu, w ciężkim zosła g. bolu: D Oś. Kwadra Wrzes. d. 6. tegoż g. 6. m. 36. rano pod nocą 23. D 22 A.C. 14. 6. 7. 8. Pochmurna pogodá z zimnym wiatrem, sposobna do deszczu, od południá ciepłeyse. 9. 10. 11. Zimno wietrzne z dżdżystemi chmuraми. 12. 13. Skłonne do wilgoci z zimnym wiatrem. Q Now Paz. 2. m. 14. Wrzes. g. 1. m. 17. z pólnocy pod g. rak ja Q 20. 2. 19. A.C. 26. 14. 15. Przy pogodzie deszczowa... alteracya z zimnym wiatrem. Trzy wici z brama otwartá w przykroci. Nanyqm lupiet estia Janm Canem in alieno tonar.

Wilkku ná cudzą nie wkraday się rolá, Bo cię ze skory nieznacznie ogolá. Nie walcz z łepami, ni z Orłem sokole, Ginie, kto w cudze rad zachodzi pole. 16. 17. Wietrzno pogodne y chłodne. 18. 19. Pogodne, ná czas pochmurne ná deszcz D Pier. Kwadr. Paz. 2. d. 20. Wrzes. g. 8. m. 7. po połud. pod mo. g. y 12. D. 12. A.C. 14. 20. 21. 22. Wietrzno pogodne z zimnem, nie bez deszczu. Ingress. * w 23. dnia 23. Wrzes. g. 8. m. 37. rano. 23. 24. 25. Wpogodzie ciepłey, deszczowa z wiatrem regim alteracya. 27. 28. Pogodne, y ciepłe, nie bez alteracyi. Q Petu. Paz. 2. d. 28. Wrzesnia, godz. 0. m. 6. po pólnocy, pod władzą Q. 20. 2. 19. Ascen. 29. 30. Pogodá wietrzno ciepłá, ná czas chmurno dżdżyste. W brámie czarney z dwiema Wicznami, trebacz coł niepocięzawo wysłiwszq og. kasha strąką.

D. L. Święta Bieg: D Alpeky Wybory PROGNOZ: CODZ: PAZDZIERNIKA.

1 a Remigiusza		1/82 4 4 22
2 b Anioła Stroza		Vacua
3 c Kandyda		Δ * / 0 2 0
4 d Franciszka		1 * 2 Δ 2 7 8

Przyjacielu iakos tu wszec. Matt. 22.

5 E N. 19. Rożanc		1/0 5,
6 f Brunona Wyz.		☉ Ost: Kw: Pazd:
7 g Marka Papięza		0 2. Δ 7 4 4
8 a Brygity Wdo.		1 * 0 3 4
9 b Dyonizego M.		1 Δ 7. 7 7. 0 8.
10 c Francis. Borg.		1 * 5
11 d Gumana Mę. I		I 0 7. 0 0 5.

Idz, Syn twoy syie. Joan. 4

12 E N. 20. poSwi		0 5. * 2.
13 f Daniela, y Sam		☉ Now Listopa,
14 g Kalixta Papię.		1 Δ 5: * ch. -
15 a Jádwiigi y Te		Δ 7 0. 0 4
16 b Gawła Opa.		1/0 2 * 5.
17 c Florentego		1 Δ 2 * 0.
18 d Lukasz a Ew. I		I 0 7 0 * 5 5.

Miey cierpliwosc nadeinna. Matt. 18.

19 E N. Janakant		0 2
20 f Prze. S. Woye		☉ Pier. Kw. List.
21 g Urzu. z Tow		* 2 Δ 5 / 0 0.
22 a Kordule Pan.		1 * 2. Δ 7. Δ 0.
23 b Seweryusz a		Δ 7 0 2 * w 2 0
24 c Prokla Bisku.		1/0 7 -
25 d Kryl y Kryl: I		I 0 5 8

Nauczycielu wiem izes prawdziwy, Matt. 22.

26 E N. 22. poSwi		0 2. 4 7. Δ 2
27 f Wigil. z Post.		☉ Pet: Listop:
28 g Symona, y Ju.		* 5.
29 a Narcyssa Bis.		0 7 2 4. 4 4
30 b Jeremia sz a B.		Δ 7 5 1 s. * 2 1
31 c Wigil. z Post.		* 7. 0 2 Δ 5.

Dnia 1 Pazd: Wfc. g. 6 m. 15. Zac g 5 m. 41
 Dnia 10. Wsch. g. 6 m. 56. Zach. g. 5 m. 42
 Dnia 20 Wch. g. 5 m. 56. Zachod g. 3 m. 4

Trzy wieza z awiema kluczami w s. zpsciu leca odmiennym. 1. 2. Malo pogodne z zimna aeryz. 3. 4. Zimny wiatr, dzdzyste przeno si chmury. 5. 6. Zimno wietrzne, y pochmurne z deszczem. ☉ Ostania Kw. Paz: Zier. 3. 6. regoz g. 1. m. 18. po putkacy pod wladza 9 20 8 12 Ascen 17 7. 8. 9. Na czas cieplo pogodne, na czas pochmurne, y zimne, sklonne do wilgoci. 10. Alteracya w chlodney pogodzie. 11. 12. Nagly wichur powstanie, nocy zimne y poranki. ☉ Now Listopada d. 13. Pazd: godz. 11. m. 25. przed polud: pod wladza 9 10 9 10 Ascen. 11. 13. 14. 15. Wietrzno pogodne, od rana zimne, od poludnia ciepleysze. Czarne, y zolte szzyby, na mocy nie trwate. Spes tua lenta sunt, quod pectus alter habet. Ovid.

Około siebie kto, leniwo chodzi, (dzi. Sam bardzo sobie, y nad zwyeczay szkoly. Mysl się mu rozna darmo w głowie roi, Już dawno inszy u harapu stoi. 16. 17. Pogodne na czas cieple. 18. 19. Zimno pochmurne, sklonne do plusku. ☉ Pier. Kwad. Listop d. 20 Listop. g. 3. m. 12 po putno. pol mo. q 16. 9 12. Asc. 16. 20. 21. 22. Na czas cieplo pogodne, na czas chmury dzdzyste przechodza, nocy, y poranki przykro zimne. Ingress: ☉ w 20 ania 23, Paz: Zier. go. 3. m. 56. po potuln. 23. 24. Miernie pogodne z chmurami dzdzystemi. 25. 26. Pochmurna pogodza z zimnym wiatrem. ☉ Pet. Listop. d. 27 Pazd. g. 3. m. 41. po potud, pod wladza 9 18. 9 17. Asc. 17. 27. 28. 29 Pogodne, nie bez deszczu, od potudnia cieple, nocy zimne, y poranki 30. 31. Alteracya w iafney pogodzie, z rana mglisto zimne,

D. L. Święta Big: 9 Aspekty Wybory

PROGNOSTYK CODZ. LISTOPADA

1 d Wszystkich SS. I I / Δ ♂ ♀

Wiaśra twoja ciebie uzdrowiła. Math. 9.

2 E N. 23. po Świąt. I I / Δ ♂ ♀

3 f Dzień Zadulj. I I / □ ♀ / □ ♀

4 g Karola Borom. I I / ☉ Ost: Kw: List:

5 a Emeryka I I / Δ ♀ * ♂ * ♀ ♂

6 b Leonarda I I / Δ ♀ * ♂ / ♀

7 c Engelberta I I / ♀ ♀ / □ ♂ * ☉ /

8 d 4. Koronato. I I / ♀ * ♀ ♀ /

4 gdy ludzie spali przyrzecłi nieprzyjacieli M. 3.

9 E N. 24. po Świąt: I I / □ ♀ /

10 f Tryfona Mę. I I / ♀ ♀. Δ ♂ / ♀ ♀

11 g Marcina Bis. I I / ☉ Now Grudn.

12 a 5. SS. Męcze. I I / Feralis

13 b Dydaka I I / ♀ ♀. Δ ♀ ♀ /

14 c Fryderyka I I / Δ ♀. ♀ ♀

15 d Leopolda I I / ♀ ♀ ♂ ♀ / ♀ ♀

Panie, izaliś ty nie posiał dobrogo Math. 13.

16 E N. Stan: Kost: I I / ♀ ♀. * ☉ /

17 f Salomei I I / □ ♀ ♀

18 g Pośw. Ko. Rz I I / Δ ♀ Δ ♂.

19 a Felicyana M. I I / ☉ Pier. Kw. Gru.

20 b Symplicyusz I I / □ ♂ / Δ ♀

21 c Osiarow. P. M. I I / / □ ♀ ♀ ♀ ♀

22 d Cecylii I I / / ♀ ♀ * ♂ ♀ ♀

Gdy wytracie brzydkie spuścizny. Math. 20.

23 E N. 26. po Św: I I / Feralis ☉ ♀ ♀

24 f Jana od J I I / ♀ ♀ / ♀ ♀

25 g Katarzyny I I / Δ ♀ / ♀ ♀ ♀

26 a Konrada I I / ☉ Pek: Grudni

27 b Fakunda Mę. I I / ☉ ♀ ♀

28 c Rufa Męcz. I I / Vacua.

29 d Wigil. z Pół. I I / □ ♀ /

Będo znaki na Słońcu. y Księżycu. Lucs. 21.

30 E N. 1. Alwen: I I / Andrzej: Apo:

Dnia 1. List. Włch. g. 7. m. 29. Zac. g. 4. m. 31.

Dnia 10. Włch. g. 7. m. 4. 2. Zách. g. 4. m. 44.

Dnia 20. Włch. g. 7. m. 5. 3. Zách. g. 4. m. 7.

1 2. Pogodne z zimnym wiatrem, cząsem

chmury dżdżyste. 3. 4. Podobne przeszłym

☉ Ost. Kwad. Listop. d. 4. Listop. g. 8. m. 5.

po Z. b. pod dyrakcją ♀. 16. ☉. 11. Asc. 9

5. 6. 7. Na dzień pogodny; z małym zi-

mmem, nocy z lżzeniem. Trupis głowa na

złoty chornis. 8. 9. 10. Pochmurnia pego-

da z wiatrem zimnym, skłonna do jesien-

ney wilgoci. ☉ Now Grudni d. 11. Listop.

g. 9. m. 37. po połud. pod dyrakcją ♀. 13. ♀.

10. Ascen. 4. ☉ 11. 12. 13. 14. Nagły wi-

cher, zimną alteruie pogodę. 15. 16. Przy-

kró zimne, z grudą, y śniegiem. Czarny

głowy Bawób, na białym polu, smutek alteratio.

Quot alis velle v. r. is id. v. i. laudi no daturis.

Inszym przymawiasz, y za excels iadżisz,

Ze w nich notujesz nieślatek, sam bładzisz

Zanicckay cenzur, patrz siebie samego,

Poznałz iczeńis, lepszy nad inszego.

17. 18. Podobne przeszłym. ☉, r. i. w. r. z. e.

Kwadr. Grudni, dnia 18. Listopada, go. 2. m. 1.

1, minuty 34. po południu, pod mo. g. 2. 20.

2. 10. Ascen. 1. ☉ 19. 20. 21. Po-

godą z ostrym zimnem, cząsem chmury

śnieżne przechodzą. 22. 23. Zimna po-

godą pod śnieżnemi chmurami. Ingress.

☉ w ☉ dnia 21. Listopada, godziny 0. mi-

nuty 2. po południu. 25. 26. Mroźno pogo-

dne, y śnieżne ☉ pełnia Grudni, dnia 16

Listopada, godziny 9. minuty 27. rano pod dy-

rakcją ♀. 20. ☉ 9. Ascen. 24. ☉.

27. 28. Zimna pogodą, śnieżnemi poalte-

rowana chmurami. 29. 30. Kontynua-

cya wczorajzey deryi.

Na Luce. z. t. ym, w polu idękimym, drzy

skora od bosznis.

Co daig Egi a Dylanie

O. Glanow Leci — — — 16 po dwie rastry
Gwcran Detrynski — — — 10.
Enigel — 2 Blyow — — — 8.
Kapienie — — — — 25

Przedly co przedly w Dylanie

Gburaw d. Kardy po 10 parnikow, albo za par: gl 2. bo. m.
Begradni kow b. Kardy po 6. parnikow.
Kornornie — b. Kardy po 6. parnikow

16 Gazywym moie u Dymborne

1729 M. G. G. (opulavit W. G. G. Laureaty Dymornie)
Can. Cath. Romanis. et Fustor.

W Dylanie krow. 25.

y Lewine 35

Wziętem od Inebiatorskiego Cypru i happy nater 10h natercyj
z 360 pruthem: do dajcego porachowanie

Od Sicielskiego oddatam Cypru i W. Bertha 1200 z pruthem
do porachowania Calculatur et limas

Larmat

z 12 xlvii na sprawuneh di Felasche y ussup no Actra datam

z 1200 pruthem: Calculatur
Franco Sicieli porcynt od. wierpew oddatam z. 22 dety
Dni ex hoc et ut supra Calculatur

z 15 xlvii qui a Diemborno gub drey notend e

D. L. Święta Bieg: D Aspekty Wybory

1 f Elżbieta	☾☽	☿☽☽☽
2 g Bibiany Pán.	☾☽	♂♂♂♂
3 a Fránciszka Xá.	☾☽	Vacua
4 b Barbary	☾☽	☾☽☽☽☽☽
5 c Sabby Opátá	☾☽	☽☽☽
6 d Mikoláia Wig.	☾☽	☽☽☽☽☽☽
Cdy notyżal Jan v wíemcánu. Mích. 116		
7 E N 2. Adwen:	☾☽	☽☽☽☽☽☽
8 f Niepo: P.N.P.	☾☽	☽☽☽☽☽☽
9 g Loukádýi	☾☽	Vacua
10 a N.P. Loretán.	☾☽	☽☽☽☽☽☽
11 b Dámazá	☾☽	☽☽☽☽☽☽
12 c Walerego O.	☾☽	☽☽☽☽☽☽
13 d Lucyi Pán.	☾☽	☽☽☽☽☽☽

Jan iek głos wólástezo ná pułkény. Jan. 11

14 E N 3. Adwen:	☾☽	☽☽☽☽☽☽
15 f Antonille.	☾☽	☽☽☽☽☽☽
16 g Kwerbentá	☾☽	☽☽☽☽☽☽
17 a Suchedni	☾☽	Vacua
18 b Grácyáná	☾☽	☾☽☽☽☽☽
19 c Nemezyfuszá	☾☽	☽☽☽☽☽☽
20 d Abrah. Wig. I	☾☽	☽☽☽☽☽☽

Roku 15. panowania Tybetryfusa Cefarsza. Luc. 3.

21 E N 4. Adwen.	☾☽	☽☽☽☽☽☽
22 f Teofraffa	☾☽	Vacua ☽ w ☽
23 g Wiktoryi P.	☾☽	☽☽☽☽☽☽
24 a Ad. y Ewi Wig.	☾☽	Feralis
25 b Poze Národz:	☾☽	☽☽☽☽☽☽
26 c Szczepana M.	☾☽	☽☽☽☽☽☽
27 d Janá Ewangl	☾☽	☽☽☽☽☽☽

Ániel Pánki ukázal se we kánc Josefowi Má. 1.

28 E N. Młodzia:	☾☽	☽☽☽☽☽☽
29 f Tom. Kánu.	☾☽	Vacua
30 g Dáwidá Krol.	☾☽	☽☽☽☽☽☽
31 a Sylwestra Pa.	☾☽	☽☽☽☽☽☽

Dnia 1. Grad. Włc. g. 8. m. 8. Zách. g. 3. m. 19.
 Dnia 10. Włch. g. 8. m. 14. Zách. g. 3. m. 42.
 Dnia 20. Włch. g. 8. m. 28. Zách. g. 3. m. 42.

PROGNOSTYK CODZI: GRUDNIA.

1. 2. 3. Wiatr mroźny, pogodzie; z śnieżnemi, ná přezškodzie chmurámi. ☾☽ stár. Kw. Grad. d. 4. tegoz g. 1. m. 14. po południú pod dyrek ☽. 20. 7. 16. Asc. 2. 2. 4. 5. 6. Wiatr przykro zimny, pogodná śnieg odmienia áryá. 7. 8. 9. 10. Mroźny wichér, znácznie lásná ná stórę odmienia pogodę. Czary Niezdzwiedz w biesoy obrozy, od biedy łapy sít. ☽ Nowe Sycz. d. 11. Grad. g. 9. m. 9. ráno, pod me g. 9. 2. 11. 12. Odmiána w mroźney pogodzie ná śnieg. 13. 14. Podobne wczorsyżym. 15. 16. Ná czás mroźno pogodné, ná czás wietrzno śnieżné. 17. 18. Pochmurna pogodá, z wietrzną álteráciá ná plušk. ☽ Pierwsza Kw. Syczénia, dnia 18. Grudniá, godziny 2. minuty 36. po południú, pod me g. 7. 18. 11. Asc. 2. 2. 19. 20. Wiatr ostry, niespokoyná czyni áryá. 21. 22. Dáwney kontynuacya áryi. Ingress. ☽ w ☽ dnia 21. Grudniá; godziny 11. minuty 34. po południú. Solsticians byernale. Pierwsza część zimy. 23. 24. 25. Wietrzno pogodné, y mroźné, ná czás śnieg pada. ☽ Pełnia Syczénia, d. 26. Grudniá, g. 4. m. 58. przed wchodem, pod me g. 7. 15. 11. Ascen. ☽ 26. 27. Pochmurno wietrzna pogodá, z przykrym zimnem y z śnieżnemi chmurámi. 28. 29. Mroźno y śnieżné, z ostrym wietrem. 30. 31. Pogodá mroźná, ná śnieg odmiená.

KALENDAR

R V S K Y I.

Na Lito Hospodne 1738.

Po Medłyskom perwoie, á po wysektowo wtoroie.
W Kotorym takais

P A S C H A L I A.

Rok medłuch Greczaskoho Epylogismu od Sotworenia Swita 7246.

Od Rozdestwa Chrystusowa, kotory Praznik Rok 1737 zakoncaiet,
á Rok 1738 Zaczynaet sia w Nedelu.

Rozdestwo Chrystowe w Nedelu.

Miasa iasty Nedel 6. y dn: 2.

Boholawien: Hospodne w Piatok

Trech Swartyteley w Ponedytok.

Strytenye Hospodne w Czeswertok

Obrytaney Hławy S. Iana w Piatok.

Mialopust Wetyki dn: 5. Fewruara.

Perwoi den Posta Wetyki dn: 13 Fewruara.

Ewdokyi Mucze: w Seredu po 2. Ned: Posta.

4. Muczen: w Czetwertok po 3. Ned: Posta,

Alexya Czołowika Bozacho w Piatok po 4. Ned: Posta.

Błahowyżeny Prełwent: Bohorydycy

w Subottu pred: Ned: Cwien:

Pascha Chrytowa dn. 2. Apryła,

Georh: Muczen: w Nedelu 4. po Passey.

Joan; Błogosław: w Ponedytok 5.

Nedelu po Pascy.

Konstant; y Hel: w Nedelu.

Woznesz: Chrystowe 11. Maja

Soszestwo S. Duchu 21. Maja

Mialopust Petrow d. 28. Jun: Petrowa Posta Nedel 4. y d. 3.

Petr; y Pawł: w Czetwertok,

Mialopust Spasow w Ponedytok

Preobre Hosp: w Nedelu.

Upeny Prełw: Bohorodycy woWtorok

Mialopust Fyłypow woWtorok

Rozdestwo Chrystowe na Rok 1738. Sluczaiet sia w Ponedytok.

LAUDETUR JESUS CHRISTUS AMEN.

V N I W E R S A L N A
K O N I E K T V R A

A S T R O L O G I C Z N A.

M JOZEFA CHOYNACKIEGO F.D. A.P.M. y P.P.

Na Rok Pański 1738.

Po Przybyłszowym pierwszy, a po Przeszłym drugi.

ÆTERNE DEUS.

Unus ac Trinus nutu qui concutis orbem
Orbi Unus, Trinus sufficis Ipse Tibi, Pet: Bian:
Dobry od wieku, y łaskawy BOZE,
Bez twej pomocy nie się stać nie może,
Moc twoią święta, ziemią, y Niebami
Władnie powietrzem, ogniem, y wodami.
Ná Firmamencie przyjemne splendory,
Z Ręki Wszemocney obfite fawory,
Biorą dla ludzi, czynią dni pogodne,
Wydają latá, y czasy swobodne.
Okropne fata, burze Akwilony,
Precz oddalają wysokie Tryony,
Saturn z Jowiszem, Mars z Słońcem złe cienie,
Wenus z Merkurym, fatalne promienie
Gubią, y Xiężyc; lotne czyniąc kroki,
Prętko przeciwne odmienia wyroki. :
Boska potęga, złe krulzy impety,
Ják chce ná sferach kieruje Planety,
Więc pod twą władzą nayłaskawszy Pánie;
Gdy każesz Niebom, nieszczęście ustanie.

ZA łaskawą Włzechmogącego BOGA ordynacyą, Rok przeizły, dobremi zaśmuconych ziemianinow że uweselił sukcesami, mamy za co Boskiej dziękować Prowidencyi, a przy dziękczynianiu, o świętą nieograniczonego w dziełach swoich BOGA pomoc, na Rok terazniejszy 1738. z wielką myśli, y tercą pokorą, uprząść powinniśmy. Wiedzieć powinność nálezá, *sine Dei Nomine, nihil esse in homine*, to jest; że na podmieścieczney swiata tego cyrkumferencyi, nie się bez Boskiego nie dzieie ordynansu. Zaczym, aby pod dyspozycyą Rzadcy wszystkich rzeczy BOGA, w fortunne ziemia mogła obfitować sukcesy, do niego, iako do Nayszyjszego Pana Pánów, we wszelkich potrzebach rekurs czynić przynależy. Ze zaś Niebo, y ziemia, y wszystkie żywyoty od Przedwieczney pochodzą Mądrości, y pierwzy biorą od Niey początek, tak Palas Astronomiczna, pod przenaudoskonalszą iey zostająca subtelnością, dla rozeznania pozycyi Luminarow, na Zodyaku Niebieskim taką wydaie deskrypcyą. Dnia 20. Marca, przy złączeniu Astrologicznego Roku, y przy Ingressie Febá, w znak 1. ♀ god. 8. m. 27. po południu taka w Dodekatomoryach, na gońnym Firmamencie stanie się dyspezycya. Na linii wchodniey, rowno będzie ustawiona ♄ w stop: 26. *Ex opposito* na czas wesolo, na czas smutno wykotczy sobie ♃ w stop: 26. na południu, śmiało spoczywać będzie ♁ w stop: 4. *Circa Iman. Cell*, zabawić się będzie ♁ w Domu przyiacioł, zágości się ♁ w stop: 10. fo Domu 5. pływać będą ♁ w Domu 12. inkarceratow, zástanowi się także ♁ w stop. 5. ktorey *per oppositum* z Domu chorob kor.

respondować zámysła ♃ w stop: 5. Po domu substancyi, czolgać się będzie ♁ w stop: 20. w Domu śmierci stanie ♁ w stop: 20. w Domu y bráci *excubias* odprawi ♁ w stop: 12. z interceptą ♁, w Domu zaś 9. záptowadzą się ♁ za którymi czymprędzey udawać się będzie ♁ pomienionych splendorow, aby się roczna tzcześliwie mogła odprawić rewolucya *Suspensa curvatos ad i. lustrum, felices Lumenta se te dies. (Super s. f. d. n.* Na Firmamencie przesliczne splendory, Dacie żywiołom szczęście y ławory, Dobre po ziemi rozsiejcie promienie, A złe na stronę oddalajcie cienie.

Konstytucya y skutki roczne siedmi Planet.

Xiążę pomniejszych swiateł Słońce, na sferze Niebieskiej będąc in 6. *Domu* w stopn. 0. ♃ sygnificatorem swoim, ktorych pod swoją trzyma władzą, iako są Monarchowie, Xiążęta, y insze stany poważnieyze, według Halego áffekuracyi part. 8. c. 3. szkodliwe zerowiu przynieść zámysła áffekcyę, osobliwie w oczach ♁ *Sol si fuerit in 6. accedens infirmitates, & dolores multo maxime in oculis.* Łaskawey natury ♁ wifz, wszystkich Osob Duchownych moderator pod czas rewolucyi roczney in *Domu* *agritudinum* zostając w stopn: 4. ♃ fortunatem, lubo nie bardo wielkim dobry adherentem swoim obiecaie proceder, iak na: *era Hali z Oryganem: Si fuerit Xter fortunatus in 6. infirmitates minuantur in hominib9. & Mars generalny gubernator Rycerskiego stanu, y natury holeryczney ludzi, mianując się Pánem, goścząc pod czas rewolucyi, inna Iman. Cell, przy mierney fortunie, do częstych gniewow, y dyslensyi, iak Ha y wipo.*

wspomina, swoich zachęcać będzie klien-
tow, y znaczeniem w zdrowiu przypad-
kami, dla gorącego krwi humoru naba-
wi. ♀ Wenus Politykow, Panien, Gi-
lena nąśladujących ludzi, dowcipnych A-
pellesow, Artystow, y rożnych niewiast
Pani. Bawiąc się *intra Domum quam Libero-
rum* blisko domu szostego w stop. 26

Według Halego assekuracyi, we wszyc-
kim otobliwize sygnificatom swoim de-
klaruje szczęście, co jeżeli przyidzie do
skutku, fortuna pokaze experyencya,
byle zawiśna możnyczszych Trygonokra-
torow Fryntentom, niechciała przeszko-
dzić zmutacya ♀ Merkuryuz Filozofow,
Oratorow, Kancellaryi pilnujących Atle-
tow, Kupcow, albo rożnym handlem i-
dących ludzi, Rządzcą pod czas rewolu-
cyi roczney, w Domu dzieciinnym w stop:
6. ♀ manją tobie znalazzsy, szczupłe
w tzezęściu adherentom swoim obiecuję
szczęście, jako Haly nám enia, a to z tcy
przyczyny, że się mniej *fortunatus in suis
aiguatibus* znayduie.

Dżyc w Domu
stym w znaku ♄ golzcząc, Monarchin,
Wdow, Polstaw, łowczych, y pospolite-
go ludu Sygnificator, z nauki Halego, sy-
gnifikaci jego, z naturalney inklinacyi,
mają się ekronić excessow, a cnotliwiziego
mają upatrywać życia, y o podczciwe stá-
rac się będą Imię. ♄ Saturn Ludzi pracu-
iacych w roli gubernator, w Domu Reli-
gii ná spoczynku będący, w znaku ♄
w stop: 12 ná szczęściu adherentow swo-
ich nie ma omylić, ale miernie, bo *medi-
am partem fortuna in themi* otrzymał.

Nil juvat externo componere membra nitore

Lux naturalis si lera nobilitas.

Kto cudzym światłem zaszczycac się lubi
Pawnie swej cnoty znak szącunku gubi,

Gwiazdy nie pragną splendoru cudzego!
Kontentuią się z światła stworzonego.

Pan Roczny.

DOmy Niebieskie, mając konfolacyę
z przeszłorocznego Jowitza páao-
wánia, *iteratis vicibus* iegoż samego
ná rządzenie w Roku terazniejszy zgo-
dnie podiły, ktorego dyrekcyja, według
Origana assekuracyi, ma być rezydentom
ziemskim pożyteczna, *Uter Dominum na-
ctus, felicitatis, & binorium est Autor.* In aere
temperamentum bonum salubre &c. In aquis
*fortunatos navium cursus, In terra frugum capi-
am pollicetur,* te zdánia, aby w samey rze-
czy skutek przyniosły. *Almus Celi, & ter-
ra Refor Deus exoptatis faucat votis.* Zeby zaś
ciężkości łaskawy & sz w administracyi
twoiey nie doznał, przydała mu Rzecz-
pospolita Niebieska *in auxilium* Marśa,
ktorego naturá lubo gniewliwa, przecięż
benignus *Probra* *undiam* *Plus* *computato* ze-
chce.

Imperium felix da precor Alme DEUS.

Pod Ręką Boską izybkich Planet biegi,
Niech będą ziemskie niech otoczą brzegi,
Obfitą rosę, wiekuisty Pánie,
Do ciebie z serca czyniemy wzdychnięcie.

Zaćmienie Luminarow.

SŁońce w tym Roku, dwoiakie znośić
będzie zaćmienie, pierwsze dnia 18.
Lutego, drugie d. 15. Sierpnia. z tych,
jedno tylko widzieć będziemy, to jest d.
15. Miesiąca Sierpnia, zaydzie w umbę
Słońce godziny 11. min: 45. około po-
łudniá. Szrodek iego będzie godzi: 0. m.
36 po dwunastej skończy się godz: pier-
wizey, m. 27. po południu, odprawi się
w znaku ognistym ♄ pod mocą chole-
rycznego Marśa, y odmiennego Kryzusa.

Więc z tego Zaciemnienia, obawiać się będąc potrzeba gniewu między przyjacielstwem, chorob z cholery pochodzących, paraliżow, szkodliwych wichrow, błyskawic, grzmotow, y ná miecefách niektórych ostrocznie z ogniem igrac, Xiężyc zaś Roku tego, w umbry feralne zachodzić nie życzy sobie.

Erepta sibi luce nocet tunc infusa t. llus.

Wten czas gdy słońce pod umbrę zachodzi Fatalny promień ziemi często izkodzi, Przytkumcież Niebá przykre Akwilony, Okiem wesołym pátrzaćcie Tryony.

Komplexya czterech części Roku.

ZImá, wzięta swoy początek w Roku 1737 *circa Solstitium hyemale*, dnia 22 Grudnia, godziny 6 min: 3. ráno, pod dyspozycyá Marsá, y Słońca. Przeto dla dyrekcyi wspomnionych Planet, Zima má się pokazać mrožno pogodna, ná czas *cum temperamento aere*, wilgoć, albo śnieżne pokazywać się będą chmury. Druga część zimy, y trzecia, częścią mrožno pogodna z przykremi wichrami, częścią śnieżna, y wilgotna.

Wiosna, zącznie się przy porównaniu dnia z nocą, pod czas weyścia Słońca w 20. dnia 10. Márcá, godziny 8. minuty 27 po Zachodzie, pod dyrekcyá Słońca, y Marsá. Więc część pierwsza Wiosny má być pogodna, z częstą ná deszcz, albo śnieg odmianą, ná czas ciepła, częściey iednak przykro zimna. Druga część y trzecia, znaczną w gójącey pogodzie u zyni álteracyą, z skłonnością do gradow, y chłodnych dni, micyłami grzmoty słyżec się dádzą.

Lato, zącznie się dnia 21 Czerwca, god 7. m. 21. przed zachodem, *circa Solstitium Aestivum*, pod władzą Słońca, y Wiatru, z przyłączeniem Słońca, y Księżyca. Przeto pierwsza część Lata, będąc *sub praesentibus* tych Planet, má być gójąco pogodna, z znaczną skłonnością do błyskawic, grzmotow, y gradow, z burzliwemi wichrami, ná czas po deszczách dni chłodne być máją. Druga część y trzecia, częścią pogodą, częścią chłodnym wiatrem, y wilgotnemi zákonkluduię chmurami.

Jesień, zącznie się dnia 23. Września, przy porównaniu dnia z nocą, pod czas weyścia Słońca w Wagę 23. god: 8. m. 7. ráno, pod władzą Słońca, y Słońca. Więc pierwsza część Jesieni, má się odprawić z większą skłonnością do deszczow, y burzliwych wiatrow, iak pogody. Druga część, má być miernie pogodna, nie bez plusku. Trzecia, częścią wietrzno pogodna, częścią burzliwą z przykrym zimnem, y ślotą, zákonkluduię áerzą.

Et fugiunt sereno non remorantur dies. Ovidi. Uchodzą czasy, dni z latami giną, Prętká godziná idzie zá godziną. Nikt lotnym czasom biegow nie ukroci, Moment co przeszedł więcey się nie wróci.

Pokoy, albo wojná.

Przestawienie łaskawego Władcy, było w Lechii spokoyne, z tey circumstancyi, że Władca nie lubi tumultow wojennych, y niezgod. Rok zaś terazniejszy, że się powtórnie pod Władzą dostał dyrekcyą, więc z Origaná álsekuracyi, wojennych niepokoiow *intra limites Regni*, mniej się spodziewać potrzebá. z tey rácyi, że Władca łagodny Rządzcá, *et passim amat*, bitnych gnęwa-

wliwego Marsa, nie myśli konserwować kavaleryi. Ze zaś Mars konsyliarzem Jowitza został, pomyśli iakieś wznawiać intrygi, y ohotne do boiu czynić będzie ferce, lecz daremna jego impreza, ponieważ turbia *Stis secitio, propter tranquillitatem Terris*, szerzyć się nie będzie.

Pax Cererem nutrit, pacis a magna Cerēs.
Wziemskim okrągu pokoy wielce drogi, Gdy kwitnie, Ceres swe napełnia brogi.
Pokoy Cererze, dobre żniwo daie,
Ceres w pokoiu na złościę przestaię.

Choroby, y zdrowie.

Paroxyzmow nikomu życzyć sobie nie można, bo same do ludzi pospieszają bez prośzenia, y gdy się zagospzczą, trudno ich pozbyć. Doznali roku przeszłego pacyenci, ciężkich cięta na arteryach affekcyi, ktore, aby więcey gorę między ludźmi nie brały, do BOGA suplikować przynależy. Co zaś Astrolog czna konjektura na Rok terażniejszy, do zrozumienia o affekcyach podaię, to ciekawemu krotko chcę opisać Czytelnikowi. Choroby Roku tego, będą podobne przeszłym, z tęg przyczyny, że Mars nie bardzo przyjaźny Planeta, do rocznego Marsa przylęczył się panowania. Na zimę, nie trudno będzie o kászle, katarę, wrzody, puchliny, zębów łupania, &c. Na wiosnę będzie zapalenie, w utrach szum, głowa y bolenie, gorączki. Na lato dysenterye, paralże, apoplexye, krosty, rak, &c. Na Jesień, zagęszczają się febrzy, mdlenie żółtackow, łomienie kości, kurcz, y intze paroxyzmy. Ciężko napastować nie przesłana, ktorą skutku żadnego nie życzę.

Veni tuum te mo bo. Persius.

Gdy cię paroxyzm zącznie napastować,
Na lęki groźow nie trzeba ząstawać,

Lepsze jest zdrowie, niż piędz w kalcie.
Gdy niemaz zdrowia, nic y po monedie.

Urodzaię ziemskie.

Wroczney rewolucyi ziemskich urodzaiow Rządca Jowisz, iż się takowym mianuie Panem, według deklaracyi Orygana, nie złą ufność o przy szłych urodzaiach, pracowitym podaię gospodarzom. Zytą znązny nąią uczynić prowent, iczeli na wiosnę bturn zimną aeryi dyspozycyą kwieciu nie przeszkodzi. Pszenice owty, ięzmiona, grochy, za pogodną, y łagodną nocą, y dyspozycyą, powinnyby nie ochybić, byle kwiatu błyskawice, y grzmoty, nie zarażyły. Tatarski, konopie, lny, prota, mierne być mąią, miejscami lepsze. O grodných iarzyń pomierny dostatek, fruktą na drzewach, jagody, winne grona, miejscami dobry, miejscami szczyły wydadzą pożytek. Orzechow, y żółędzi więcey, niż roku przeszłego, o intzych zbożach, y fruktach, samą experyencya, pilnych niechay nąuczy gospodarzow. Względem zaś czatów do zbierania, y ślania służących, tę ciekawym Ekonomom, z dawna opisaną podaię deskrypcyą. Wdni Września Idzi sieie ożiminę, Benedykt w Marcu. owies, y iąrzynę. Urban zaś w Mąiu, konopi na roli, Dominik w Sierpniu, rzepy patrzyć woli. Groch Gizegorz w Marcu dla wcasu zaśie. Jakub rą schyłku Lipca żyto miewa. (wa, Ambroży w Grudniu, uprawia ugory, Jádwięga rzepę ika w Okobrzeze w wozy. Alexy w rąku krogulcą łagodźci, dzi. Znim zaś Bartłomiey, na przepiorki cho-

Ogień, Woda, y Wiatry.

Wichry, Ognie, y Wody, niemało ludziom przyczyniaią szkody. Rok terażniejszy, ieżeli od przypadku, z okazyi tych elementow wolny będzie, różni różnie biegli w Astrologii twierdzą Konjektorowie. Jedni naucząią, że Mars będąc *foris hoc anno*, maiey potrzebne w piorunach, y błykawkicach, będzie chciał wzniecać ognie. Insi mówią, że *temperata Vis natura*, ogniście tłumić będzie pożary: *quiquid sit*, iednaksze w tyra do Niebá czynić potrzeba rekurs, *ut Creator omnium Deus, inperata avertat fata*. Względem wod, nie zbyt szczęśliwą opituie Origan nowinę, gdy twierdzi, że Rok terażniejszy, dla konlystencyi Słzá, y Gry, w znaku wodnistym Ryb, rzeki, y mieyca błędniste, do wylewow skłonne pokáže, osobliwie ná Wiosnę, w krájach blisko Záhodu leżących, przeciż tym ♀. y ♀. inentom, suchy ♂ będzie chciał przelzkodzić. *Ignis & unda nocens grandes quoq; Cedisse venti*. Fatalne ognie, y topiące fale, Oddalcie przykre, od ziemianow žale. Czas nátarczywym Eurom pozbyć síty, Czas, aby przybył ludziom zefir miły,

Prowentá Kruszczoń.

Předniejszy metalow szcódry dyspensator Febus, będąc *in them: Revolutionis* máło eo fortunatem, nie wielki w złości prowent uczyni. Dżyc srebra dyspozytor, *in a mu: revolutionis*, w czężkach zostáiąc przypadkach, szcudły zysk wspomnionego wydá metallu, 4 w 12, miedz pod swoią máiący władzą, w rocznych cyrkulacyách *felix* zostáiąc, miedzi dostárkiem udzielić zamysli. *Tris* stalu, y siarki tak ná początku, iako y przy terminie roku żáłowac nie będzie. Ceny *Qnus* obficie udzieli. Dryuz z ołowiem, y żywym

srebrem, kryć się nie będzie.

Opes & ritamenta malarum.

Chętká cię wiedzie ku drogiemu sforti, Wiedz, że dostárki nie są bez kłopotu, Lepiey być kontent z dochodu szcudłego Byle żyć wolnym od przypadku złego.

Sukcessy Miasł rożnych.

Krákóń z áttynencyami.

Regulator Mátey Polskiej ~~Baran~~ *in* *thomis* y *vinu* *solis* *annua*, podłá w Domu chórob, znalazłzy sobie rezyden-cyá, szcudłą fortunę cámtecznym obie-cuie sygnifikatom, osobliwie ná Wiosnę, ná Látó, y Jesien, będzie myślał szczęścia popráwić.

Poznań Gniezno, Zámoyśc, y Lwów

WSpomnionych Miasł Sygnifikatorká *Qnus* z ~~Qnus~~ *Qnus* będąc ná mánsyi blisko domu 6. detryment w szczę-ściu miałaby pokázac, ale że fortunnego losu nie utraciá, więc o szczęśliwych ná czas niektory pomysli sukcessach. ~~Qnus~~ zaś w Domu 8. spoczywájący. *pr. p. in ex parte* znaku osobliwszego do szczęścia nie uczyni.

W X L. Warszáwa, y Wilno.

Xlestwá Litewskiego y Warszáwy gubernator ~~Qnus~~ pod czas rewolucyi roczney, spoczywájąc sobie blisko Domu 4. áni zbyt podłá, áni ná inszych lepszą, cámtecznym rezydentom, wydáć zamysli fortunę. Do gniewu zaś, y tumultow nie iednego pobudzi, dla nieprzyjaznego *Alá* aspektu.

Tris ac populis astra favere Poli.

Szczęciu odmiennych X ázę Planet Febie, Czyniąc swe biegi po szerokim Nisbie, Rzucay łagodne promienie ná role, Zeby kłóś buyny spoczywał w stodole.

REGI in æternum Uni D T O M sit Honor, & Gloria, Sacroq; Gallicolarú Agmini Cultus.

ZEBRANIE ŻARMARKOW.

W Poznaniu, 1. na Trzy Krole, 2. na S. Jan, 3. na S. Symoná y Judyę Wgrodzińsku, 1. w Poniedziałek po 3. Krolách, 2. na puł Postu, 3. w Poniedziałek przed Świątkami, 4. na Świętą Magdaleny, 5. na S. Idzi, 6. na Świętą Jádwigę, 7. na Święty Andrzej w Czempiniu, 1. na Białą Niedzielę, 2. w tydzień przed Świątkami, 3. na Niedzielę po S. Idzim, 4. na S. Marcin. w Szredzie, 1. na S. Jozef, 2. na Gronnice, 3. na S. Małgorzatę. w Baku, 1. na S. Agnieszkę, 2. na S. Woyciech. w Krotoszynie, 1. na S. Mikołay 2. na Nawrocenie S. Páwła, 3. w Biały Poniedziałek 4. dn. 14. Junii, 5. na Naysw: P. Szkáplerz 6 dn. 28. Augu: na S. Auguſtyn, 7. dn. 7 gbra, na S. Marká Papię: 8 dni. 8. Listopa: na SS. 4. Koronatow. w Kobylinie, 1. na Św. Benedykt, 2. na Boże Wstápienie, 3. na S. Paweł. w Szamotułách, 1. na Niedzielę Stározápuſtną, 2. we Szrodę po Białey Niedzieli, 3. na S. Stánisław, 4. na S. Małgorzatę, 5. na S. Marcin, 6. na S. Łucyą. w Zerkowie, 1. na Białą Niedzielę, 2. na S. Máciey, 3. na Przewodnią Niedzielę. 4. na S. Franciſzek, 5. na S. Mikołay w Czernieciowie, 1. na Niedzielę Stározápuſtną, 2. na S. Jákuab, 3. na S. Máteusz. 4. na S. Marcin. w Járocinie, 1. na 3. Krole, 2. na S. Kázimierz, 3. na SS. Filip, y Jákuab, 4. na S. Jan, 5. na S. Bartł: 6. na S. Michał w Koźminio, 1. na Szrodopóście, 2.

na S. Woyciech. 3. na Świątki, w Goſtyniu, 1. na S. Agnieszkę, 2. na pułpoſtu, 3. w Poniedziałek po Niedzię: *Juſtate*, 4. na S. Małgorzatę, 5. na S. Idzi, 6. na S. Franciſzek, 7. na SS. Szymoná, y Judy, 8. na S. Mikołay. w Borku, 1. na S. Máciey, 2. na S. Stánisław, 3. na Przenieſzenie S. Stánisława. w Toroni, 1. na 3. Krole, 2. w Wniebowſtápienie Páńskie, 3. na SS. Symoná y Judy. w Łowiczu, 1. na Stárorápuſt, dwóch Niedzielny, 2. na Przewodni Poniedziałek, 3. na S. Jan Chrzciciel, 4. na Wniebowzięcie Naysw: Páńny, 5. na S. Máteusz cztero-Niedzielny, y na S. Andrzey, w Krákwie, 1. na S. Stánisław, 2. na S. Wit, 3. na S. Michał. w Gnieźnie, 1. na S. Woyciech, 2. na S. Troycę, 3. na S. Annę, 4. na S. Bartłomiey, 5. na S. Andrzej. w Wrocławiu, 1. na Szrodopóście, 2. na S. Jan Chrzciciel, 3. na S. Krzyż, 4. na S. Elźbietę. w Leſznie, 1. na S. Jozef, 2. na S. Bonifacy, 3. na 3. Krole. w Krobi, 1. na 3. Krole, 2. na S. Walenty, 3. na S. Jozef, 4. na wtory Poniedziałek po Wielkieynocy, 5. na SS. Piotrá, y Páwła, 6. na S. Idzi, 7. na S. Michał, 8. na S. Kátarzynę. w Kázimierzu, 1. na S. Antoni Opat, 2. na S. Grzegorz, 3. na Święto Znalezienia S. Krzyża, 4. na Nawiedzenie N. Pnány, 5. na Národzenie Náy Páńny, 6. na S. Łukasz, 7. na S. Mikołay.



Obroda wsi Sianka 97.

x	Łaciznych na Łacieg wóce kmiaci	—	—	97 ^o 4.
x	Putawocimilow Łaciznych	—	—	97 ^o 7
x	Badnikow Łaciznych	—	—	97 ^o 9.
x	Putawocimilow cymrowych	—	—	97 ^o 15.
	Łacińska stem id co Eitran na pynzku me			97 ^o 1
x	Cymrowia id koto lu.	—	—	97 ^o 1.



