

138

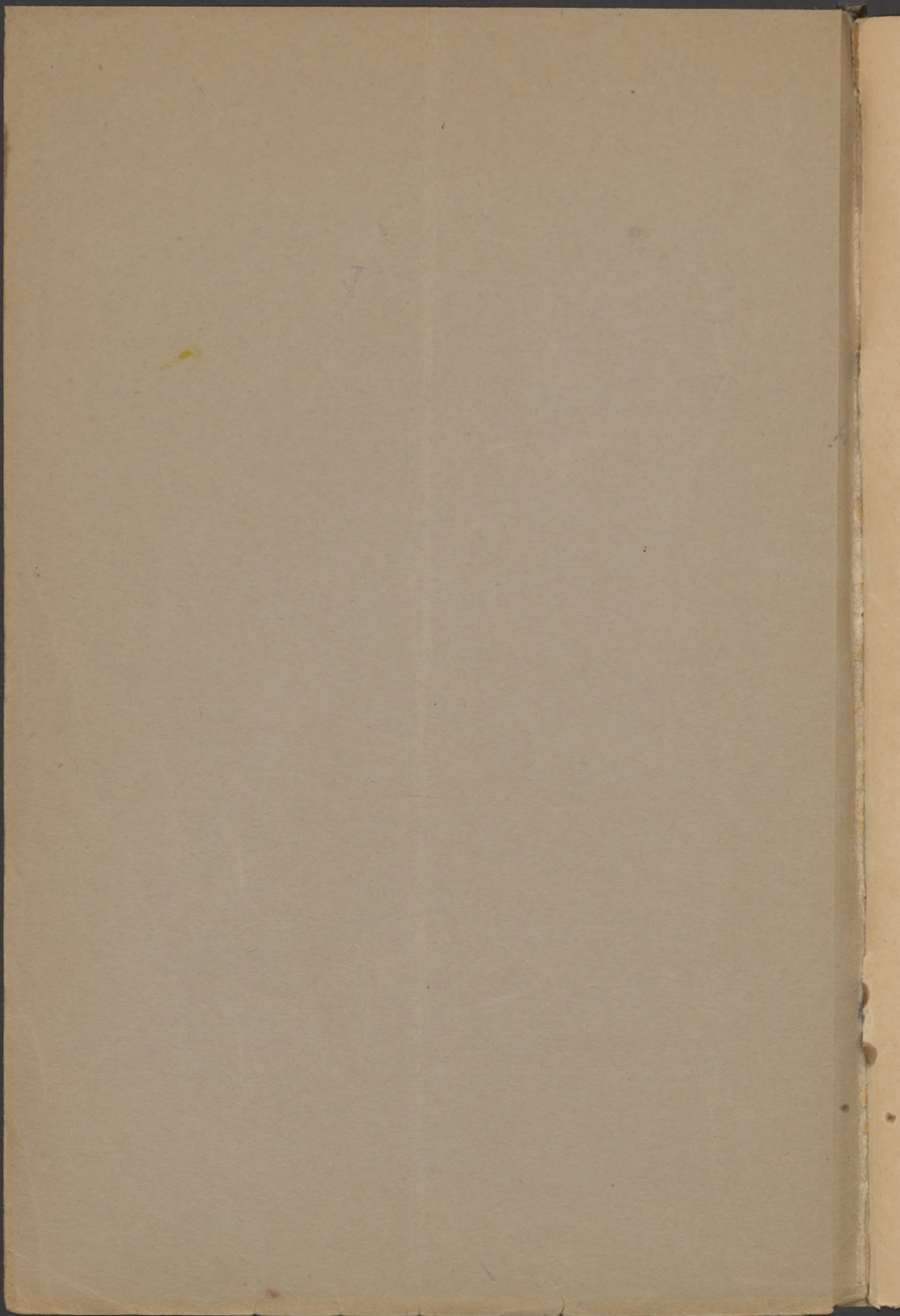
30

138166

X A W E R Y  
D U N I K O W S K I

(WYSTAWA ZBIOROWA)

93-CIA (XLIII) WYSTAWA TOW.  
ARTYSTÓW POLSKICH »SZTUKA«  
M A J — C Z E R W I E C 1931  
TOWARZYSTWO PRZYJACIÓŁ  
SZTUK PIĘKNYCH W KRAKOWIE



X A W E R Y  
D U N I K O W S K I  
(WYSTAWA ZBIOROWA)

93-CIA (XLIII) WYSTAWA TOW.  
ARTYSTÓW POLSKICH »SZTUKA«  
M A J — C Z E R W I E C 1931  
TOWARZYSTWO PRZYJACIÓŁ  
SZTUK PIĘKNYCH W KRAKOWIE

30,-

CZŁONKOWIE ZAŁOŻYCIELE:

TEODOR AXENTOWICZ  
† JÓZEF CHEŁMOŃSKI  
† JULJAN FAŁAT  
† JACEK MALCZEWSKI  
JÓZEF MEHOFFER  
ANTONI PIOTROWSKI  
† JAN STANISŁAWSKI  
† WŁODZIMIERZ TETMAJER  
† STANISŁAW WYSPIAŃSKI  
LEON WYCZÓLKOWSKI

ZARZĄD TOWARZYSTWA ARTYSTÓW POLSKICH  
„SZTUKA“

PREZES — STEFAN FILIPKIEWICZ  
WICEPREZES i SEKRETARZ — WŁ. JAROCKI  
SKARBNIK — TEODOR AXENTOWICZ

138166

Do l. 138 166 L

111-707/43



Zakład Narodowy  
im. Ossolińskich



1100026929

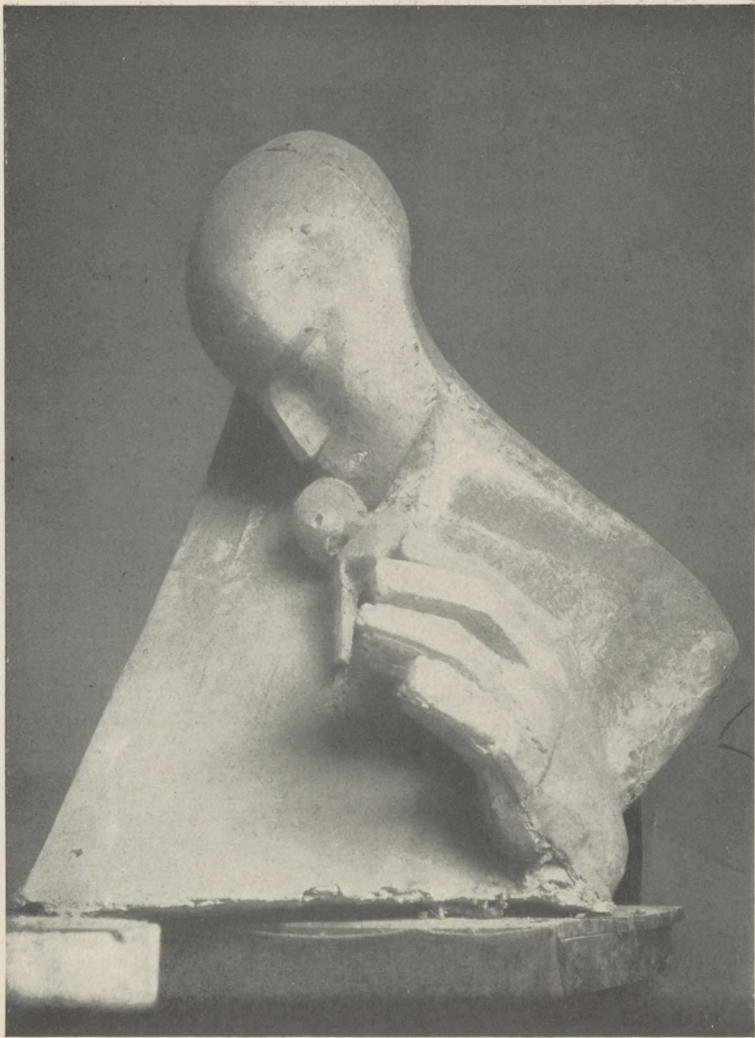
1975-K-4909

CZŁONKOWIE TOW. ART. POL. „SZTUKA“:

TEODOR AXENTOWICZ  
OLGA BOZNAŃSKA  
STANISŁAW CZAJKOWSKI  
† STANISŁAW DĘBICKI  
XAWERY DUNIKOWSKI  
† JULJAN FAŁAT  
STEFAN FILIPKIEWICZ  
† FRANCISZEK FLAUM  
KAROL FRYCZ  
JÓZEF GAŁĘZOWSKI  
† FELIKS JASIEŃSKI  
WŁADYSŁAW JAROCKI  
ZOFJA KAMIŃSKA  
STANISŁAW KAMOCKI  
APOLONJUSZ KĘDZIERSKI  
† WŁODZIMIERZ KONIECZNY  
KONSTANTY LASZCZKA  
† STANISŁAW LENZ  
KAROL MASZKOWSKI  
JÓZEF MEHOFFER  
† STANISŁAW NOAKOWSKI  
STANISŁAW OSTROWSKI  
FRYDERYK PAUTSCH  
IGNACY PIENKOWSKI  
STANISŁAW PODGÓRSKI  
LUDWIK PUGET

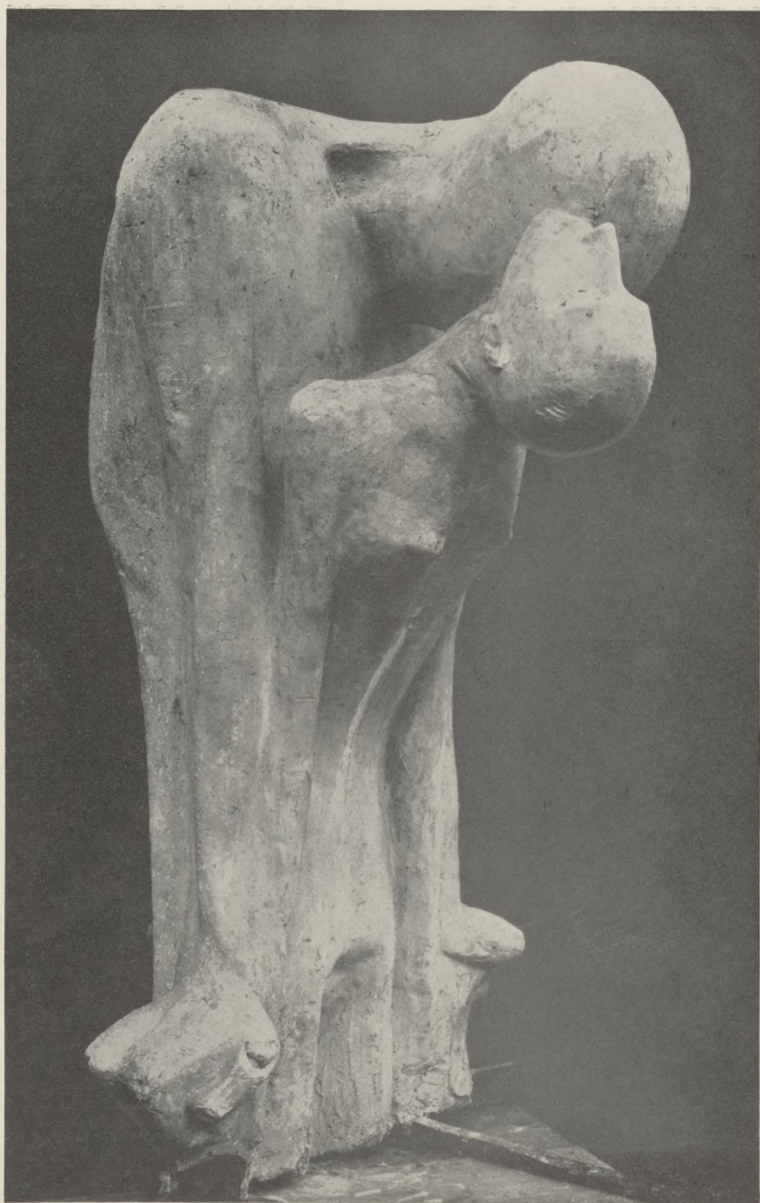
FERDYNAND RUSZCZYC  
KAZIMIERZ SICHULSKI  
† JAN STANISŁAWSKI  
JAN SZCZEPKOWSKI  
ADOLF SZYSZKO-BOHUSZ  
KAROL TICHY  
EDWARD TROJANOWSKI  
WOJCIECH WEISS  
† WITOLD WOJTKIEWICZ  
LEON WYCZÓŁKOWSKI  
† STANISŁAW WYSPIAŃSKI





XAWERY DUNIKOWSKI

TCHNIENIE (gips, 1904)



XAWERY DUNIKOWSKI

FATUM (stiuk, 1904)

WYSTAWY TOW. ART. POLSKICH „SZTUKA“

- 1897 R. 1. Kraków (I) — 2. Lwów (I)  
1898 R. 3. Warszawa (I) — 4. Kraków (II)  
1899 R. 5. Warszawa (II) — 6. Kraków (III)  
1900 R. 7. Kraków (IV) — 8. Warszawa (III)  
1901 R. 9. Lwów (II) — 10. Kraków (V) Otwarcie gmachu Tow.  
Przyj. Sztuk Piękn. — 11. Kraków (VI)  
1902 R. 12. Wiedeń (I) — 13. Praga (I) — 14. Kraków (VII)  
1903 R. 15. Warszawa (IV) — 16. Wilno — 17. Kraków (VIII)  
1904 R. 18. Lwów (III) — 19. St. Louis — 20. Düsseldorf —  
21. Kraków (IX) — 22. Lipsk  
1905 R. 23. Kraków (X) (wystawa Wyczółkowskiego) 24. Kra-  
ków (XI) (Wystawa St. Wyspiańskiego) — 25. War-  
szawa (V) — 26. Drezno — 27. Monachjum — 28. Kra-  
ków (XII)  
1906 R. 29. Kraków (XIII) (Wystawa W. Sławińskiego) — 30.  
Kraków (XIV) („Raclawice“ Chelmońskiego) — 31.  
Wiedeń (II) — 32. Londyn  
1907 R. 33. Kraków (XV) — 34. Warszawa (VI) (wystawa po-  
śmiertna Stanisławskiego) — 35. Warszawa (VII) —  
36. Kraków (XVI) — 37. Kraków (XVII) (wystawa  
pośmiertna Stanisławskiego)  
1908 R. 38. Wiedeń (III) — 39. Wiedeń (IV) (wystawa jubileu-  
szowa) — 40. Kraków (XVIII)  
1909 R. 41. Kraków (XIX) — 42. Poznań (I) — 43. Kraków  
(XX) (wystawa X. Dunikowskiego) — 44. Kraków  
(XXI) (wystawa W. Weissa)

- 1910 R. 45. Kraków (XXII) — 46. Budapeszt (I) — 47. Poznań (II) — 48. Lwów (IV) — 49. Wenecja (I)
- 1911 R. 50. Sosnowiec — 51. Kraków (XXIII) — 52. Zagrzeb — 53. Antwerpja
- 1912 R. 54. Kraków (XXIV) — 55. Warszawa (VII)
- 1913 R. 56. Kraków (XXV) — 57. Poznań (III) — 58. Berlin
- 1914 R. 59. Kraków (XXVI) — 60. Wenecja (II)
- 1915 R. 61. Kraków (XXVII)
- 1916 R. 62. Kraków (XXVIII)
- 1918 R. 63. Kraków (XXIX)
- 1919 R. 64. Kraków (XXX)
- 1920 R. 65. Warszawa (VIII) — 66. Kraków (XXXI)
- 1921 R. 67. Warszawa (IX) — 68. Poznań (IV)
- 1922 R. 69. Bydgoszcz — 70. Toruń — 71. Kraków (XXXII) (wystawy Pautscha i Picńkowskiego) — 72. Kraków (XXXIII) (jubileuszowa)
- 1923 R. 73. Kraków (XXXIV) — 74. Warszawa (X) — 75. Poznań (V)
- 1924 R. 76. Warszawa (XI) — 77. Kraków (XXXV) — 78. Lwów (V) — 79. Łódź
- 1926 R. 80. Wenecja (III) — 81. Kraków (XXXVI)
- 1927 R. 82. Warszawa (XII) — 83. Praga (II)
- 1928 R. 84. Kraków (XXXVII) — 85. Kraków (XXXVIII)
- 1929 R. 86. Kraków (XXXIX) (wystawa Fr. Pautscha) — 87. Poznań (VI)
- 1930 R. 88. Kraków (XL) — 89. Lwów (VI)
- 1931 R. 90. Kraków (XLI, wystawa W. Weissa) — 91. Kraków (XLII, wystawa F. Pautscha) — 93. Kraków (XLIII, wystawa X. Dunikowskiego).



XAWERY DUNIKOWSKI

PORTRET AMERYKANKI (gips, 1920)



XAWERY DUNIKOWSKI

Z CYKLU „GŁOWY WAWELSKIE“ (drzewo, 1926)

## XAWERY DUNIKOWSKI

Dzięki inicjatywie i zapobiegliwości Tow. Przyjaciół Sztuk P. w Krakowie, przodującego pod tym względem całej Polsce, jesteśmy oto świadkami wydarzenia artystycznego wprost jedyne w swoim rodzaju — wydarzenia ogromnej doniosłości: bo takiej wystawy jeszcze u nas doprawdy nie było!

Mamy przed sobą zebrany na tej wystawie cały niedłwie dorobek wielkiego i rasowo polskiego rzeźbiarza, obejmujący bez mała 30-letni okres jego pracy: artystyczny bowiem debiut Dunikowskiego — w tymże samym gmachu — zanotowały kroniki Tow. P. S. P. w 1902 roku.

Przez ten długi okres czasu talent znakomitego artysty przeszedł oczywiście kolejno różne fazy rozwoju, nie zatracił jednak bynajmniej tych najbardziej charakterystycznych cech, które razem wzięte składają się na jego odrębną, wysoce oryginalną, twórczą indywidualność.

Znamiona te występują obecnie na jaw w spotęgowanej formie; warto je zauważyć, warto pokusić się o ich sformułowanie: wystawa ta, jakgdyby jedna wielka księga dziejów twórczości Dunikowskiego, daje przecież jedyną do tego okazję!

Czytajmy więc z nagromadzonych tutaj rzeźb, jak z poszczególnych kart tej ciekawej księgi:

Niebywała, w rzeźbie europejskiej tak rzadka, a w rzeźbie polskiej dotychczas nigdy nie spotykana,

ekspresja wyrazu; zwycięstwo ducha, idei kompozycyjnej, twórczego impulsu, nad materją, kształtowaną bryłą; syntetyczność ujęcia, szerokość traktowania formy rzeźbiarskiej, ugruntowana na świadomej symplicyfikacji, na pomijaniu zbędnych szczegółów; ogromna siła charakterystyki i potęga sugestji, wyrażająca się za pośrednictwem rozmyślnej egzageracji pewnych elementów form, nawet drogą deformacji; statyka bryły rzeźbiarskiej, pełna dostojności i powagi, przy równoczesnej dynamice treści psychicznej i wewnętrznego gestu; dar improwizacji, zdolność do romantycznych uniesień, z trudem tłumiona wybuchowość temperamentu, a zarazem świadome, pełne głębokiej kultury nawiązywanie do tradycji, do najdawniejszych epok sztuki rzeźbiarskiej, umiejętność realizowania z pozoru abstrakcyjnych pomysłów, instynktowna zdolność wiązania figur i grup o wysokim nawet uczuciu napięcia w harmonijną architektoniczną całość, o wybitnych cechach monumentalności.

A przy tem wszystkim niepokojąca często i tajemna treść psychiczna, jaka ożywia te bryły, modelowane zazwyczaj przez artystę pod bezpośrednim impulsem, oraz — w kompozycjach religijnych — głębia religijnego nastroju, przywodząca na myśl rzeźby kościelnych mistrzów romańskiej i gotyckiej epoki.

I ta niezmiernie szeroka skala nie tylko artystycznego wyrazu ale i stylu!

Od rzeźb symbolicznych i impresjonistycznie, ale na oryginalny sposób ujętych portretów, poprzez różne etapy rozważań na temat „Macierzyństwa“, poprzez rzeźby quasi-gotyckie, zdobiące dziś portal kościoła OO. Jezuitów w Krakowie, poprzez archaizowane na grecki sposób głowy portretowe i poprzez renesansowe — choć



tak niezrównanie swoiste w wyrazie — „Głowy Wawelskie“, aż po czterech „Apostołów“ krakowskiego gmachu śląskiego Seminarjum i po rzeźby, kolumny, kapitele dla katowickiej katedry, w duchu romańskim poczęte!

„Każdy artysta — pisał Dunikowski jeszcze w 1922 roku — jest jakgdyby synem swego ojca-przeszłości; nawiązuje ogniwa, lub szuka brakujących części dla wielkiej całości“.

Dlatego też Dunikowski tak chętnie snuł się po różnych szlakach rzeźby epok minionych. Nie było to jednak błąkanie się po cudzych drogach. „Kultury żyją taksamo indywidualnie jak ludzie i narody“ — więc artysta nasz zmierza wyraźnie do tego, ażeby ugruntować w Polsce fundament pod własną kulturę w dziedzinie plastyki; zdaje on sobie żywo z tego sprawę, że młoda dziejowo sztuka polska ma dwojaką drogę do wyboru: albo nieznając pochodzenia i źródeł plastyki europejskiej, starać się dotrzymać jej kroku, t. j. nadążać w miarę możliwości za nią i zejść w ten sposób do roli cichego pracownika, który nie wnosi nic nowego, albo też nawiązać do poprzednich etapów rozwojowych, poznać wszystkie źródła współczesnej europejskiej kultury, przeciwstawić się im następnie i dalej pójść własną już drogą, zdobyć się na sztukę swojej rasy.

To zdobywanie się na sztukę swojej własnej rasy jest właśnie największą zasługą Xawerego Dunikowskiego, jako polskiego rzeźbiarza.

DR. MIECZYSLAW TRETER

KRAKÓW, W MAJU 1931

- |   |       |
|---|-------|
| 1. TCHNIENIE (1904)   | gips  |
| 2. FATUM (1904)   | gips  |
| 3. FRAGMENT RZEŻBY „MACIERZYŃSTWO“<br>(1910)                          | gips  |
| 4. PORTRET HENRYKA SZCZYGLIŃSKIEGO<br>(1904)                          | gips  |
| 5. PORTRET ARCH. FR. MĄCZYŃSKIEGO<br>(1912)                           | gips  |
| 6. PORTRET K. KAMIŃSKIEGO (1910)                                      | gips  |
| 7—10. KOBIETY BRZEMIENNE (1908)                                       | gips  |
| 11. MACIERZYŃSTWO (1910)  | gips  |
| 12. PORTRET W. JODKI (1912)   | gips  |
| 13. STUDJUM DO „MACIERZYŃSTWA“ (1910)                                 | gips  |
| 14. CHRYSZTUS (1910)  | gips  |
| 15. MADONNA (1910)  | gips  |
| 16. GRUPA Z PORTALU KOŚCIOŁA JEZUITÓW                                 |       |
| 17. GRUPA Z PORTALU KOŚCIOŁA JEZUITÓW<br>W KRAKOWIE (1910)            | gips  |
| 18. PORTRET MATKI (1908)  | gips  |
| 19. GRUPA (1900)  | gips  |
| 20. STUDJUM GŁOWY MĘSKIEJ (do Kościoła<br>Jezuitów w Krakowie) (1910) | gips  |
| 21—24 KOBIETY BRZEMIENNE (1908)                                       | gips  |
| 25. MICKIEWICZ (1908)   | gips  |
| 26. PORTRET L. SOLSKIEGO (1912)                                       | bronz |



XAWERY DUNKOWSKI

Z CYKLU „GŁOWY WAWELSKIE“ (drzewo, 1925)

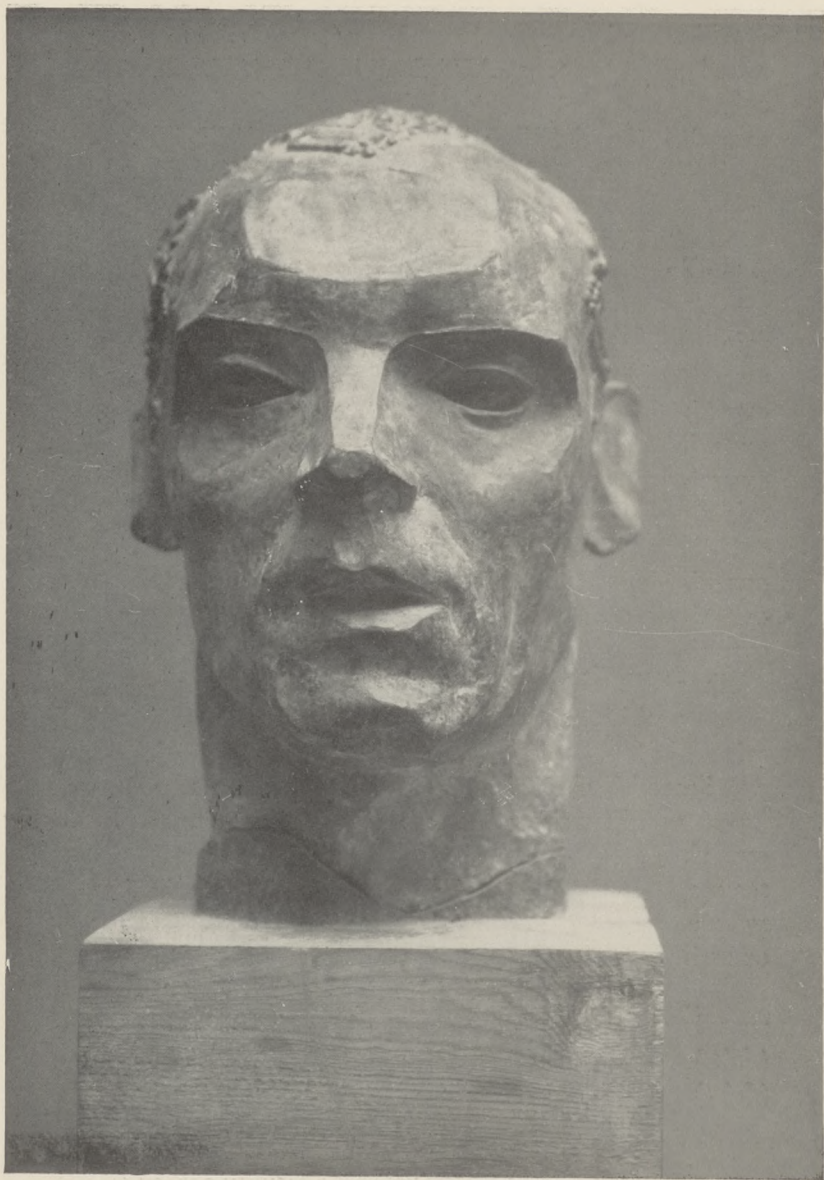


XAWERY DUNIKOWSKI

SW. MAREK (Z cyklu „Ewangelisci”, wykonanego dla Śląskiego Seminarium  
duchownego w Krakowie, gips, 1927)

27. DANTE (1904) kute w blasze  
 28. PORTRET J. RUBCZAKA (1916) bronz  
 29. FONTANNA (1917) gips  
 30. STUDJUM GŁOWY KOBIECEJ (1908) drzewo  
 31. FRAGMENT DO „RAPSDU BOHATER-  
 SKIEGO“ (1917) gips  
 32. FRAGMENT DO „RAPSDU BOHATER-  
 SKIEGO“ (1917) gips  
 33. RAPSD BOHATERSKI (1917) gips  
 34. AMERYKANKA (1918) gips  
 35. KOBIETA BRZEMIENNA (1908) drzewo  
 36. MACIERZYŃSTWO (1910) drzewo  
 37. DO SŁOŃCA (1915) drzewo  
 38. PORTRET P. P. (1918) drzewo  
 W KRAKOWIE (1910) gips  
 39. CZŁOWIEK Z KRZYWYM NOSEM (1918)  
 drzewo  
 40. GŁOWA KOBIETY (1917) drzewo  
 41. GŁOWA KOBIETY (1917) drzewo  
 42—112 „GŁOWY WAWELSKIE“ (do dekoracji  
 stropu sali poselskiej Zamku Wawelskiego  
 (1924—25) gips  
 113—125. „GŁOWY WAWELSKIE“ do dekoracji  
 stropu sali poselskiej Zamku Wawelskiego  
 (1924—25) drzewo  
 126. GŁOWA MĘSKA (1924) cement  
 127. GŁOWA MĘSKA (1924) cement  
 128. BOLSZEVIK (1918) drzewo  
 129. PORTRET AMERYKANKI (1918)  
 drzewo złożone  
 130. STUDJUM GŁOWY KOBIECEJ (1917) (stiuk)  
 131. STUDJUM GŁOWY KOBIECEJ (1923) (stiuk)

132. MASKA ANTOINE'A (1918) gips
133. PORTRET KOBIECY (1917) gips
134. ZWIASTOWANIE (1910) drzewo polichr.
135. ŚWIĘTY JAN (Studjum głowy) (1908) drzewo
136. PORTRET P. K. cement
137. PORTRET P. S. (1928) drzewo
138. PORTRET P. M. D. (1925) drzewo
139. KOBIETA O JASNYCH OCZACH (1908) drzewo
140. PORTRET PROF. DR. A. S. B. (1925) cement-bronz
141. KOBIETA O FIOLETOWYCH WŁOSACH (1918) gips
142. ŚWIĘTY FRANCISZEK (dla portalu kościoła w Wawrze) (1928) gips
143. ŚWIĘTY FELIKS (dla portalu kościoła w Wawrze) (1928) gips
- 144—145. GRUPY DEKORACYJNE DLA SEMINARJUM ŚLĄSKIEGO W KRAKOWIE (1930) gips
146. EWANGELISTA JAN (rzeźba dekoracyjna wykonana dla fasady Seminarjum Śląskiego w Krakowie) (1930) gips złożony
147. EWANGELISTA ŁUKASZ (rzeźba dekoracyjna wykonana dla fasady Seminarjum Śląskiego w Krakowie) (1930) gips złożony
148. EWANGELISTA MAREK (rzeźba dekoracyjna wykonana dla fasady Seminarjum Śląskiego w Krakowie) (1930) gips złożony
149. EWANGELISTA MATEUSZ (rzeźba dekoracyjna wykonana dla fasady Seminarjum Śląskiego w Krakowie) (1930) gips złożony



XAWERY DUNIKOWSKI

PORTRET J. RUBCZAKA (bronz)



XAWERY DUN.KOWSKI

PORTRET KOBIETY O JASNYCH OCZACH (drzewo)



- 150—154. FRAGMENTY DO PROJEKTU DEKORACYJ FASADY BANKU GOSPODARSTWA KRAJOWEGO (1930) gips
155. PORTAL KATEDRY W KATOWICACH (skala 1:10) (1929) drzewo-gips
- 156—157. KAPITELE DO KATEDRY W KATOWICACH (skala 1:5) (1930) gips
- 158—161. STUDJA DO FIGUR ŚW. CYRYLA I METODEGO (dla katedry w Katowicach) (1930) gips
162. FRAGMENT GRUPY DEKORACYJNEJ DLA PORTALU KATEDRY W KATOWICACH (skala 1:5) (1931) gips

AKCJE TOWARZYSTWA  
PRZYJACIÓŁ SZTUK PIĘKNYCH  
NA ROK 1931.  
SĄ JESZCZE DO NABYCIA  
U KASJERKI.

# PRENUMERUJ CIE SZTUKI PIĘKNE

JEDYNY POLSKI MIESIĘCZNIK  
POŚWIĘCONY TWÓRCZOŚCI  
♦ NASZYCH PLASTYKÓW ♦

PRENUMERATA KWARTALNA  
Z PRZESYŁKĄ POCZTOWĄ 17 ZŁ.

Z A M A W I A Ć N A L E Ż Y  
ADMINISTR. „SZTUK PIĘKNYCH”  
KRAKÓW, WOLSKA 19 - TEL. 10-404.

---

---

## KAWIARNIA ZIEMIAŃSKA

WACŁ. LIPIŃSKIEGO  
KRAKÓW, UL. SZCZEPAŃSKA L. 1

TELEFON 32-30

Rendez-vous  
świata arty-  
stycznego i  
najwytwor-  
niejszego  
towarzystwa

SPECJALNOŚĆ:

KAWA „ZIEMIANKA”

**R. ALEKSANDROWICZ**

W KRAKOWIE, UL. BASZTOWA 11

Magazyn przyborów  
malarskich

Wielki wybór  
reprodukcji artystycznych

Najwykwintniejsze  
perfumy i kosmetyki  
krajowe i zagraniczne poleca

**Perfumerja Leserkiewicza**

KRAKÓW, RYNEK 17

(obok księgarni Friedleina)



Członkom Tow. Przy-  
jaciół Sztuk Pięknych  
dajemy opust

Uwaga na adres!

# LEOPOLD JASIŃSKI

Nowości dla Pań, pończochy,  
rękawiczki, trykotaże, galanterja.

KRAKÓW, RYNEK GŁ. LINJA A. B.

## S. A. KRZYŻANOWSKI

KSIĘGARNIA I SKŁAD NUT W KRAKOWIE

posiada na składzie:

Wybór sztychów XVII i XVIII w.

francuskie, angielskie, niemieckie oraz współczesne.

Akwaforty — Miedzioryty

Reprodukcje galerji drezdeńskiej, wiedeńskiej, berlińskiej, monachijskiej i t. d.

Kartki pocztowe Krakowa, oryginalne fotografie

Drzeworyty japońskie oryginalne

„Le Cento Citta d'Italia Illustrate“

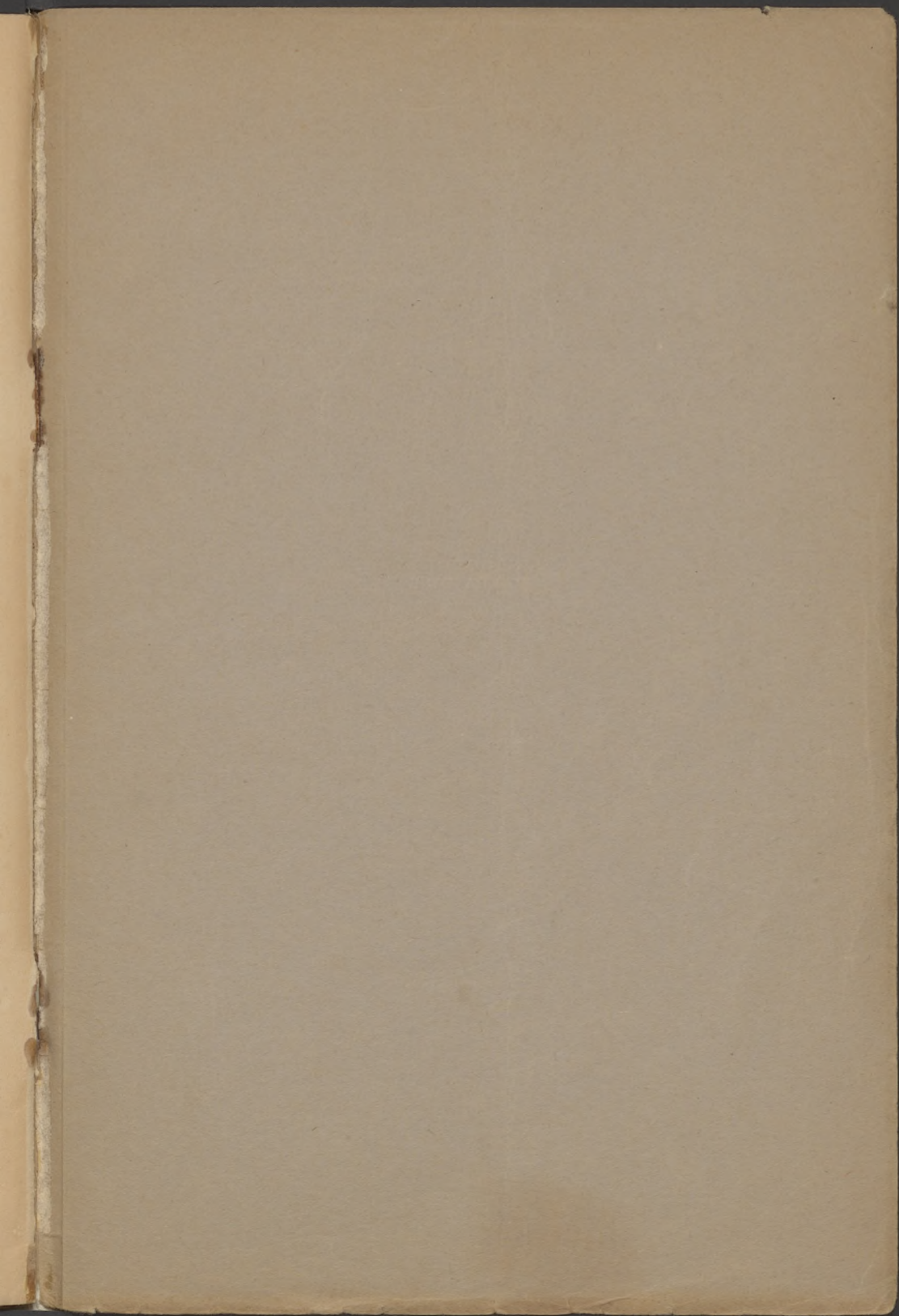
Wybór 150 różnych miast włoskich. - Każdy zeszyt bogato ilustrowany na ładnym papierze. - Egzemplarz 65 groszy

KAWIARNIA I RESTAURACJA

JANA BISANZA

GRAND-HOTEL

KRAKÓW, UL. SŁAWKOWSKA L. 5/7



138166

ZAKŁAD NARODOWY  
im. OSSOLIŃSKICH PAN  
BIBLIOTEKA  
DZIAŁ IKONOGRAFICZNY

III-707/93

DRUKARNIA  
NARODOWA  
W KRAKOWIE



3

ZAKŁAD NARODOWY  
im. OSSOLIŃSKICH PAN  
BIBLIOTEKA  
DZIAŁ IKONOGRAFICZNY

III-707/43



Zakład Narodowy  
im. Ossolińskich



1100026929