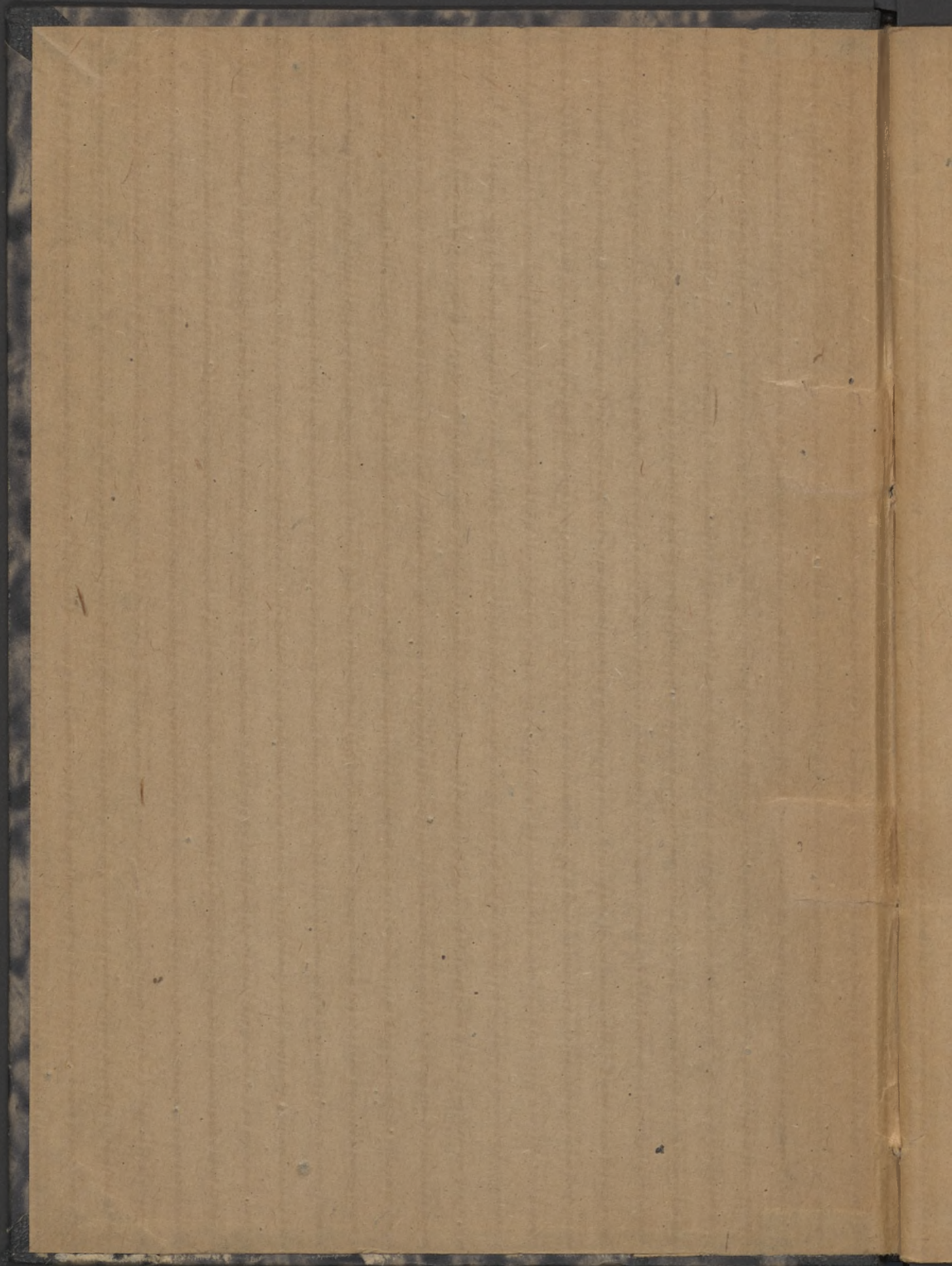


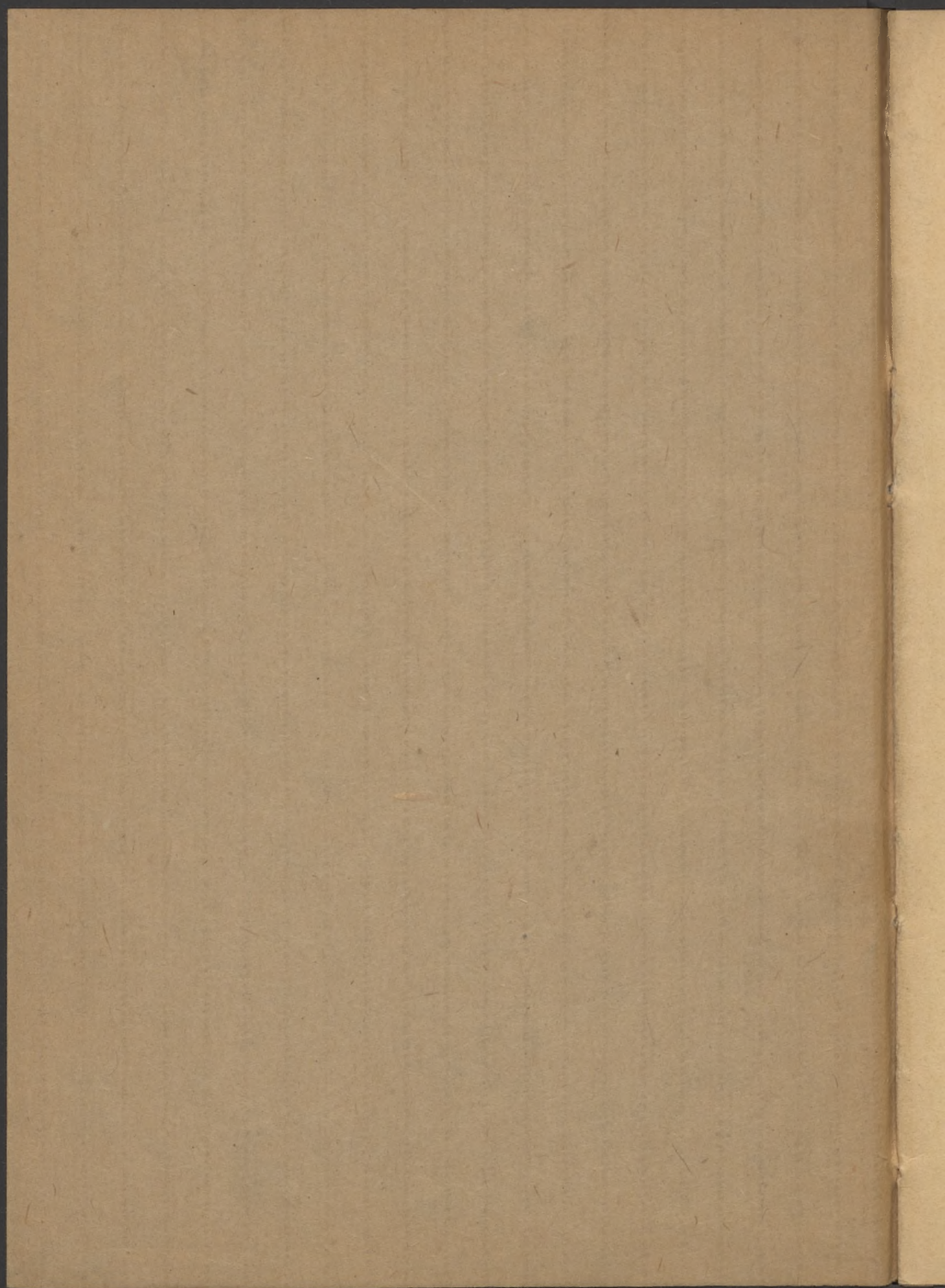
111  
BIBLIOTEKA

Z. im. Ossolińskich

138.166<sup>11</sup>







g. g.

TOW. ART. POL.

„SZTUKA“

KRAKÓW

1 9 3 1

THE  
LIBRARY  
OF THE  
MUSEUM OF  
ART AND HISTORY  
NEW YORK

94-TA (XLIV) WYSTAWA  
TOWARZYSTWA  
ARTYSTÓW POLSKICH  
»SZTUKA«

W KRAKOWIE

1931

GMACH TOW. PRZYJ. SZTUK  
PIĘKNYCH

TOWARZYSTWO ARTYSTÓW POLSKICH »SZTUKA«

CZŁONKOWIE ZAŁOŻYCIELE:

TEODOR AXENTOWICZ  
† JÓZEF CHELMŃSKI  
† JULJAN FAŁAT  
† JACEK MALCZEWSKI  
JÓZEF MEHOFFER  
ANTONI PIOTROWSKI  
† JAN STANISŁAWSKI  
† WŁODZIMIERZ TETMAJER  
† STANISŁAW WYSPIAŃSKI  
LEON WYCZÓŁKOWSKI

~~309.929~~



~~309929~~

ZARZĄD NA ROK 1931

do l. 138.166

PREZES — STEFAN FILIPKIEWICZ  
WICEPREZES i SEKRETARZ — WŁ. JAROCKI  
SKARBNIK — TEODOR AXENTOWICZ



Zakład Narodowy  
im. Ossolińskich



1100026927

111-707/44

1951-K-7329



CZŁONKOWIE TOWARZYSTWA:

TEODOR AXENTOWICZ  
WACŁAW BOROWSKI  
OLGA BOZNAŃSKA  
STANISŁAW CZAJKOWSKI  
† STANISŁAW DĘBICKI  
XAWERY DUNIKOWSKI  
† JULJAN FAŁAT  
STEFAN FILIPKIEWICZ  
† FRANCISZEK FLAUM  
KAROL FRYCZ  
JÓZEF GAŁĘZOWSKI  
† FELIKS JASIEŃSKI  
WŁADYSŁAW JAROCKI  
ZOFJA KAMIŃSKA  
STANISŁAW KAMOCKI  
APOLONJUSZ KĘDZIERSKI  
† WŁODZIMIERZ KONIECZNY  
KONSTANTY LASZCZKA  
† STANISŁAW LENZ  
KAROL MASZKOWSKI  
JÓZEF MEHOFFER  
† STANISŁAW NOAKOWSKI  
STANISŁAW OSTROWSKI  
FRYDERYK PAUTSCH  
IGNACY PIENKOWSKI  
STANISŁAW PODGÓRSKI

LUDWIK PUGET  
FERDYNAND RUSZCZYC  
KAZIMIERZ SICHULSKI  
† JAN STANISŁAWSKI  
JAN SZCZEPKOWSKI  
ADOLF SZYSZKO-BOHUSZ  
KAROL TICHY  
EDWARD TROJANOWSKI  
WOJCIECH WEISS  
† WITOLD WOJTKIEWICZ  
LEON WYCZÓŁKOWSKI  
† STANISŁAW WYSPIAŃSKI

WYSTAWY TOW. ART. POLSKICH „SZTUKA“

- 1897 R. 1. Kraków (I) — 2. Lwów (I)
- 1898 R. 3. Warszawa (I) — 4. Kraków (II)
- 1899 R. 5. Warszawa (II) — 6. Kraków (III)
- 1900 R. 7. Kraków (IV) — 8. Warszawa (III)
- 1901 R. 9. Lwów (II) — 10. Kraków (V) Otwarcie gmachu Tow. Przyj. Sztuk Piękn. — 11. Kraków (VI)
- 1902 R. 12. Wiedeń (I) — 13. Praga (I) — 14. Kraków (VII)
- 1903 R. 15. Warszawa (IV) — 16. Wilno — 17. Kraków (VIII)
- 1904 R. 18. Lwów (III) — 19. St. Louis — 20. Düsseldorf — 21. Kraków (IX) — 22. Lipsk
- 1905 R. 23. Kraków (X) (wystawa Wyczółkowskiego) 24. Kraków (XI) (Wystawa St. Wyspiańskiego) — 25. Warszawa (V) — 26. Drezno — 27. Monachjum — 28. Kraków (XII)
- 1906 R. 29. Kraków (XIII) (Wystawa W. Ślewińskiego) — 30. Kraków (XIV) („Raclawice“ Chełmońskiego) — 31. Wiedeń (II) — 32. Londyn
- 1907 R. 33. Kraków (XV) — 34. Warszawa (VI) (wystawa pośmiertna Stanisławskiego) — 35. Warszawa (VII) — 36. Kraków (XVI) — 37. Kraków (XVII) (wystawa pośmiertna Stanisławskiego)
- 1908 R. 38. Wiedeń (III) — 39. Wiedeń (IV) (wystawa jubileuszowa) — 40. Kraków (XVIII)
- 1909 R. 41. Kraków (XIX) — 42. Poznań (I) — 43. Kraków (XX) (wystawa X. Dunikowskiego) — 44. Kraków (XXI) (wystawa W. Weissa)

- 1910 R. 45. Kraków (XXII) — 46. Budapeszt (I) — 47. Poznań (II) — 48. Lwów (IV) — 49. Wenecja (I)
- 1911 R. 50. Sosnowiec — 51. Kraków (XXIII) — 52. Zagrzeb — 53. Antwerpja
- 1912 R. 54. Kraków (XXIV) — 55. Warszawa (VII)
- 1913 R. 56. Kraków (XXV) — 57. Poznań (III) — 58. Berlin
- 1914 R. 59. Kraków (XXVI) — 60. Wenecja (II)
- 1915 R. 61. Kraków (XXVII)
- 1916 R. 62. Kraków (XXVIII)
- 1918 R. 63. Kraków (XXIX)
- 1919 R. 64. Kraków (XXX)
- 1920 R. 65. Warszawa (VIII) — 66. Kraków (XXXI)
- 1921 R. 67. Warszawa (IX) — 68. Poznań (IV)
- 1922 R. 69. Bydgoszcz — 70. Toruń — 71. Kraków (XXXII) (wystawy Pautscha i Pieńkowskiego) — 72. Kraków (XXXIII) (jubileuszowa)
- 1923 R. 73. Kraków (XXXIV) — 74. Warszawa (X) — 75. Poznań (V)
- 1924 R. 76. Warszawa (XI) — 77. Kraków (XXXV) — 78. Lwów (V) — 79. Łódź
- 1926 R. 80. Wenecja (III) — 81. Kraków (XXXVI)
- 1927 R. 82. Warszawa (XII) — 83. Praga (II)
- 1928 R. 84. Kraków (XXXVII) — 85. Kraków (XXXVIII)
- 1929 R. 86. Kraków (XXXIX) (wystawa Fr. Pautscha) — 87. Poznań (VI)
- 1930 R. 88. Kraków (XL) — 89. Lwów (VI)
- 1931 R. 90. Kraków (XLI, wystawa W. Weissa) — 91. Kraków (XLII, wystawa F. Pautscha) — 92. Kraków (XLIII, wystawa X. Dunikowskiego). 93 Bydgoszcz (II). 94 Kraków (XLIV).

*AXENTOWICZ TEODOR*

- |                |        |
|----------------|--------|
| 1. MODLITWA    | pastel |
| 2. MYŚLI       | olejny |
| 3. DZIEWCZYNKĄ | olejny |
| 4. STARZEC     | pastel |

*AXER OTTO*

5. AKWAFORTA
6. AKWAFORTA
7. AKWAFORTA
8. AUTOLITOGRAFJA

*BORYSOWSKI STANISŁAW*

- |                       |                |
|-----------------------|----------------|
| 9. MOST               | olejny         |
| 10. PIERWSZY ŚNIEG    | olejny         |
| 11. AKT               | autolitografja |
| 12. MOST ŻYWIECKI     | autolitografja |
| 13. DWORZEC KOLEJOWY  | autolitografja |
| 14. ULICA             | autolitografja |
| 15. DWORZEC KOLEJOWY  | autolitografja |
| 16. KOŚCIÓŁ Ś. KRZYŻA | mezzotinta     |

- |                      |            |
|----------------------|------------|
| 17. AKTY             | sucha igła |
| 18. DWORZEC KOLEJOWY | ruletka    |
| 19. PRZED WYŚCIGAMI  | mezzotinta |
| 20. GŁOWA            | ruletka    |

*DADLEZ PAWEŁ*

- |                        |        |
|------------------------|--------|
| 21. PRACZKI            | olejny |
| 22. OLD BOY            | olejny |
| 23. PORTRET W MUNDURZE | olejny |
| 24. PORTRET            | olejny |
| 25. STUDJUM PORTRETOWE | olejny |
| 26. MIEDZIORYT         |        |

*DUNIKOWSKI XAWERY*

- |           |        |
|-----------|--------|
| 27. GŁOWA | drzewo |
|-----------|--------|

*DZIELIŃSKI KAZIMIERZ*

- |                |  |
|----------------|--|
| 28. MEZZOTINTA |  |
|----------------|--|

*FILIPKIEWICZ STEFAN*

- |                          |        |
|--------------------------|--------|
| 29. TATRY Z OLCZY        | olejny |
| 30. PEJZAŻ Z DRZEWAMI    | olejny |
| 31. LATO W RADZISZOWIE   | olejny |
| 32. RÓŻE PRZY LAMPIE I   | olejny |
| 33. RÓŻE PRZY LAMPIE II  | olejny |
| 34. RÓŻE PRZY LAMPIE III | olejny |

- |                           |        |
|---------------------------|--------|
| 35. BURZA                 | olejny |
| 36. POTOK OLCZYSKI        | olejny |
| 37. SZARY DZIEŃ NA OLCZY  | olejny |
| 38. WIATR HALNY           | olejny |
| 39. SMREKI                | olejny |
| 40. RÓŻE                  | olejny |
| 41. RÓŻE W ZIELONEJ WAZIE | olejny |

*JABŁOŃSKI MIECZYŚLAW*

- |                  |        |
|------------------|--------|
| 42. NA WERANDZIE | olejny |
|------------------|--------|

*JAROCKI WŁADYSŁAW*

- |                           |        |
|---------------------------|--------|
| 43. ZŁOŻENIE DO GROBU     | olejny |
| 44. W KARPATACH           | olejny |
| 45. PRZED WIEJSKĄ CERKWIĄ | olejny |
| 46. OBFITY POŁÓW          | olejny |
| 47. STARY BACA            | olejny |
| 48. PORTRET P. K. B.      | olejny |
| 49. CZYSZCZENIE GRZYBÓW   | olejny |
| 50. WCZESNY ŚNIEG         | olejny |

*JAŻWIECKI FRANCISZEK*

- |                      |        |
|----------------------|--------|
| 51. DOŻYNKI          | olejny |
| 52. KAPLICZKA W NOCY | olejny |
| 53. BIECZ            | olejny |
| 54. STARA CERKIEW    | olejny |
| 55. TĘCZA            | olejny |

*JURKIEWICZ ANDRZEJ*

- 56. VERNIS MOU
- 57. AKWAFORTA
- 58. AKWATINTA
- 59. MEZZOTINTA
- 60. AKWATINTA GŁADZONA

*MAJCHER ALOJZY*

- 61. AUTOLITOGRAFJA
- 62. AKWAFORTA
- 63. AUTOLITOGRAFJA

*MATUSZCZAK EDWARD*

- 64. SZARY DZIEŃ W ZIMIE olejny
- 65. LATO olejny

*MEHOFFER JÓZEF*

- 66. WNIEBOWZIĘCIE (obraz dekoracyjny  
do kaplicy Bonerów w kośc. Marjackim) olejny
- 67. CHRYSZTUS olejny
- 68—79. STACJE KRZYŻOWE olejny
- 80. PORTRET (na tle dzikiego wina) olejny
- 81. PORTRET (na tle sali czerwonej) olejny
- 82. PORTRET (młoda matka) olejny
- 83. PORTRET (czarnowłosa) olejny
- 84. PORTRET (w płaszczu gronostajowym) olejny
- 85. PORTRET (w fioletowym szalu) olejny



- |   |             |
|---|-------------|
| 86. DZIEWCZYNA W ALTANIE  | olejny      |
| 87. MALWY   | olejny      |
| 88. SAD O ZACHODZIE SŁOŃCA  | olejny      |
| 89. PARK W JESIENI  | olejny      |
| 90. POD STARYM DWOREM   | olejny      |
| 91. SIELANKA  | olejny      |
| 92. CZWORAKI  | olejny      |
| 93. ZMARZNIĘTY OGRÓD  | olejny      |
| 94. STAW W JESIENI  | olejny      |
| 95. SZKIC NA DEKORACJĘ SALI SEJMOWEJ  | rys. akwar. |
| 96. OSZCZĘDNOŚĆ (Szkic na okno klatki schodowej Kasy Oszczędności m. Krakowa) | akwar.      |
| 97. WSZECHŚWIAT (Szkic na okno Kaplicy Bonerowskiej)                          | akwarela    |
| 98. WNETRZE POKOJU W STARYM DWORZE  | akwarela    |
| 99. MŁODA DZIEWCZYNA W ŻÓLTEJ SUKNI   | akwarela    |
| 100. KOBIETA  | akwarela    |
| 101—114. RYSUNKI  | rys. węglem |

*OSOSTOWICZ STANISŁAW*

- |                    |        |
|--------------------|--------|
| 115. KOŃ           | olejny |
| 116. PRZED CYRKIEM | olejny |
| 117. JARMARK       | olejny |

*PAUTSCH FRYDERYK*

- |                           |        |
|---------------------------|--------|
| 118. DUNAJEC W SZCZAWNICY | olejny |
|---------------------------|--------|

*PODGÓRSKI STANISŁAW*

- |                          |        |
|--------------------------|--------|
| 119. PORANEK JESIENNY    | olejny |
| 120. DĄB                 | olejny |
| 121. PODWÓRZE FOLWARCZNE | olejny |
| 122. JESIEŃ              | olejny |

*SICHULSKI KAZIMIERZ*

- |                             |        |
|-----------------------------|--------|
| 123. WARNA 1444             | olejny |
| 124. CHARON                 | olejny |
| 125. POTOK GÓRSKI (Karpaty) | olejny |
| 126. CZEREMOSZ (Karpaty)    | olejny |
| 127. DROGA (Podole)         | olejny |
| 128. PORTRET WŁASNY         | olejny |
| 129. PORTRET D-RA J.        | olejny |
| 130. PORTRET D-RA K.        | olejny |
| 131. PORTRET P. R.          | olejny |
| 132. ZUZANNA                | olejny |
| 133. RYBAK                  | olejny |

*SÜSSE-MUSZKIETOWA JANINA*

- |               |        |
|---------------|--------|
| 134. KUCHARKA | olejny |
| 135. GŁOWA    | olejny |

*WEISS WOJCIECH*

- |                   |        |
|-------------------|--------|
| 136. ŻNIWIARKA    | olejny |
| 137. CHLEB I WINO | olejny |

- |                                      |        |
|--------------------------------------|--------|
| 138. KIKI                            | olejny |
| 139. ASTRY                           | olejny |
| 140. DESZCZ                          | olejny |
| 141. ARON                            | olejny |
| 142. DINA                            | olejny |
| 143. NIEDZIELA                       | olejny |
| 144. RYBY                            | olejny |
| 145. ANEMONY I                       | olejny |
| 146. DWORZEC KOLEJOWY W VILLEFRANCHE | olejny |
| 147. ANEMONY II                      | olejny |
| 148. RÓŻE                            | olejny |
| 149. VILLEFRANCHE I                  | olejny |
| 150. PEJZAŻ PROWANSALSKI             | olejny |
| 151. ZATOKA                          | olejny |
| 152. VILLEFRANCHE II                 | olejny |
| 153. CZEREŚNIE                       | olejny |

*MACHALSKI LUDWIK*

- |                    |        |
|--------------------|--------|
| 154. PORTRET P. K. | olejny |
|--------------------|--------|

KILIMY Z PRACOWNI »GROT«.

DRUKARNIA NARODOWA W KRAKOWIE





1817

**KAWIARNIA  
ZIEMIAŃSKA**

WACŁ. LIPIŃSKIEGO  
KRAKÓW, UL. SZCZEPAŃSKA L. 1

TELEFON 132-30

Rendez-vous  
świata arty-  
stycznego i  
najwytwor-  
niejszego  
towarzystwa

SPECJALNOŚĆ:

**KAWA „ZIEMIANKA”**

**R. ALEKSANDROWICZ**

W KRAKOWIE, UL. BASZTOWA 11

Magazyn przyborów  
malarskich

Wielki wybór  
reprodukcji artystycznych

# LEOPOLD JASIŃSKI

Nowości dla Pań, pończochy,  
rękawiczki, trykotaże, galanterja.

KRAKÓW, RYNEK GŁ. LINJA A. B.

## S. A. KRZYŻANOWSKI

KSIĘGARNIA I SKŁAD NUT W KRAKOWIE

posiada na składzie:

Wybór sztychów XVII i XVIII w.

francuskie, angielskie, niemieckie oraz współczesne.

Akwaforty — Miedzioryty

Reprodukcje galerji drezdeńskiej, wiedeńskiej, berlińskiej, monachijskiej i t. d.

Kartki pocztowe Krakowa, oryginalne fotografie

Drzeworyty japońskie oryginalne

„Le Cento Citta d'Italia Illustrate“

Wybór 150 różnych miast włoskich. - Każdy zeszyt bogato ilustrowany na ładnym papierze. - Egzemplarz 65 groszy

KAWIARNIA I RESTAURACJA

## JANA BISANZA

GRAND-HOTEL

KRAKÓW, UL. SŁAWKOWSKA L. 5/7

THE UNIVERSITY OF CHICAGO

PHYSICS DEPARTMENT

PHYSICS 101

LECTURE 1

MECHANICS

1.1 Kinematics

1.2 Dynamics

1.3 Energy

1.4 Momentum

1.5 Angular Momentum

1.6 Relativity

1.7 Quantum Mechanics

1.8 Electromagnetism

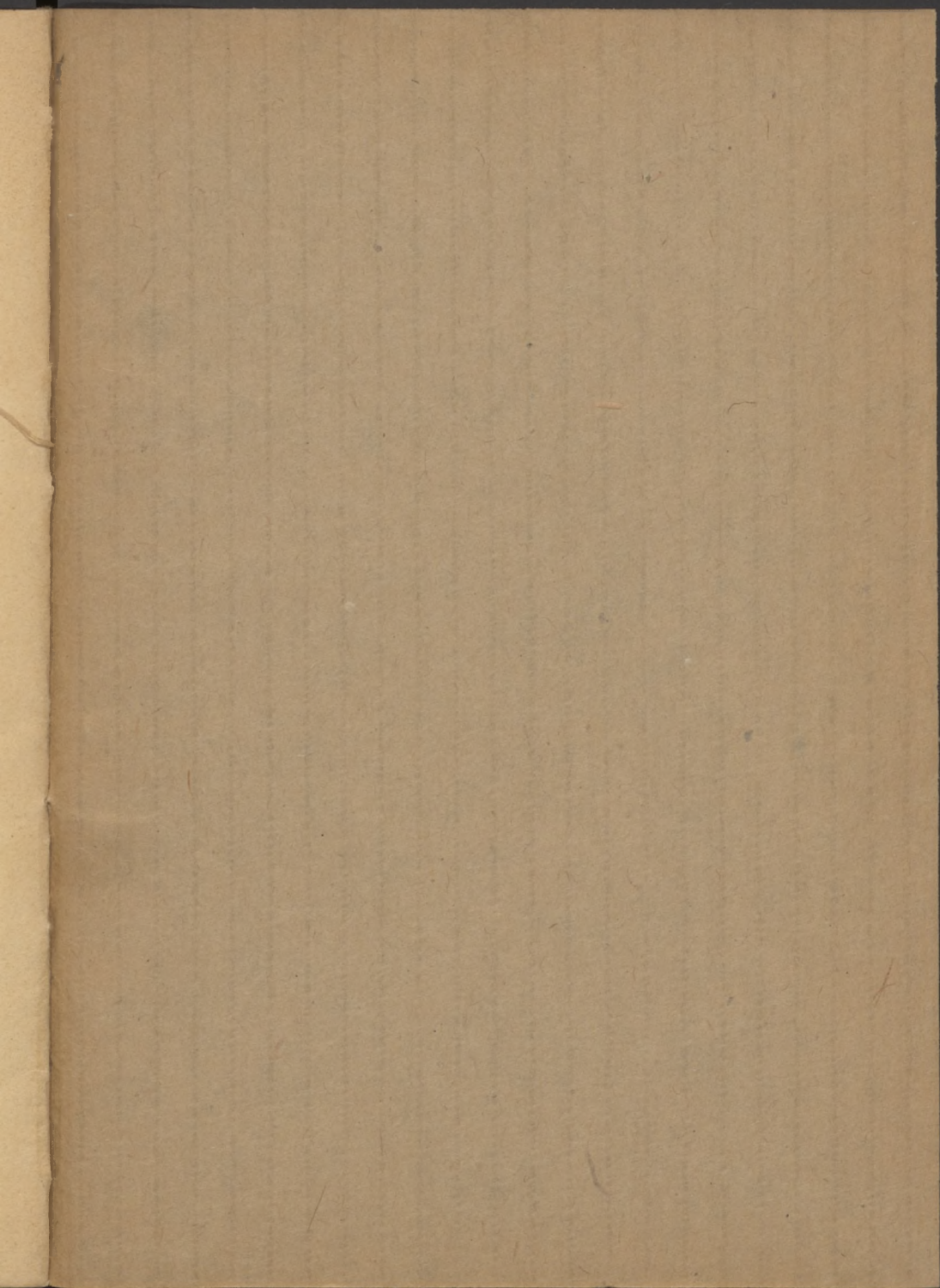
1.9 Optics

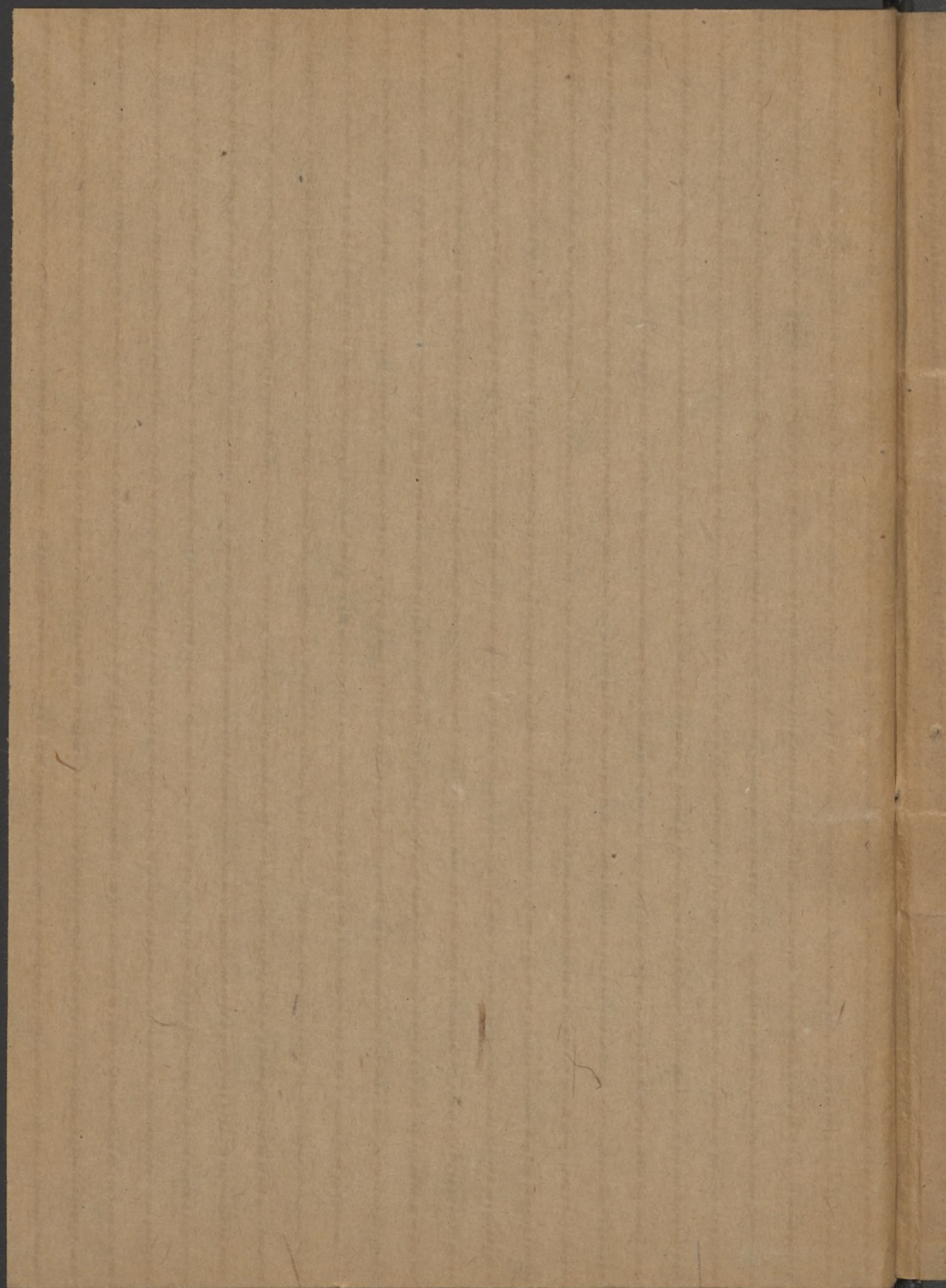
1.10 Modern Physics

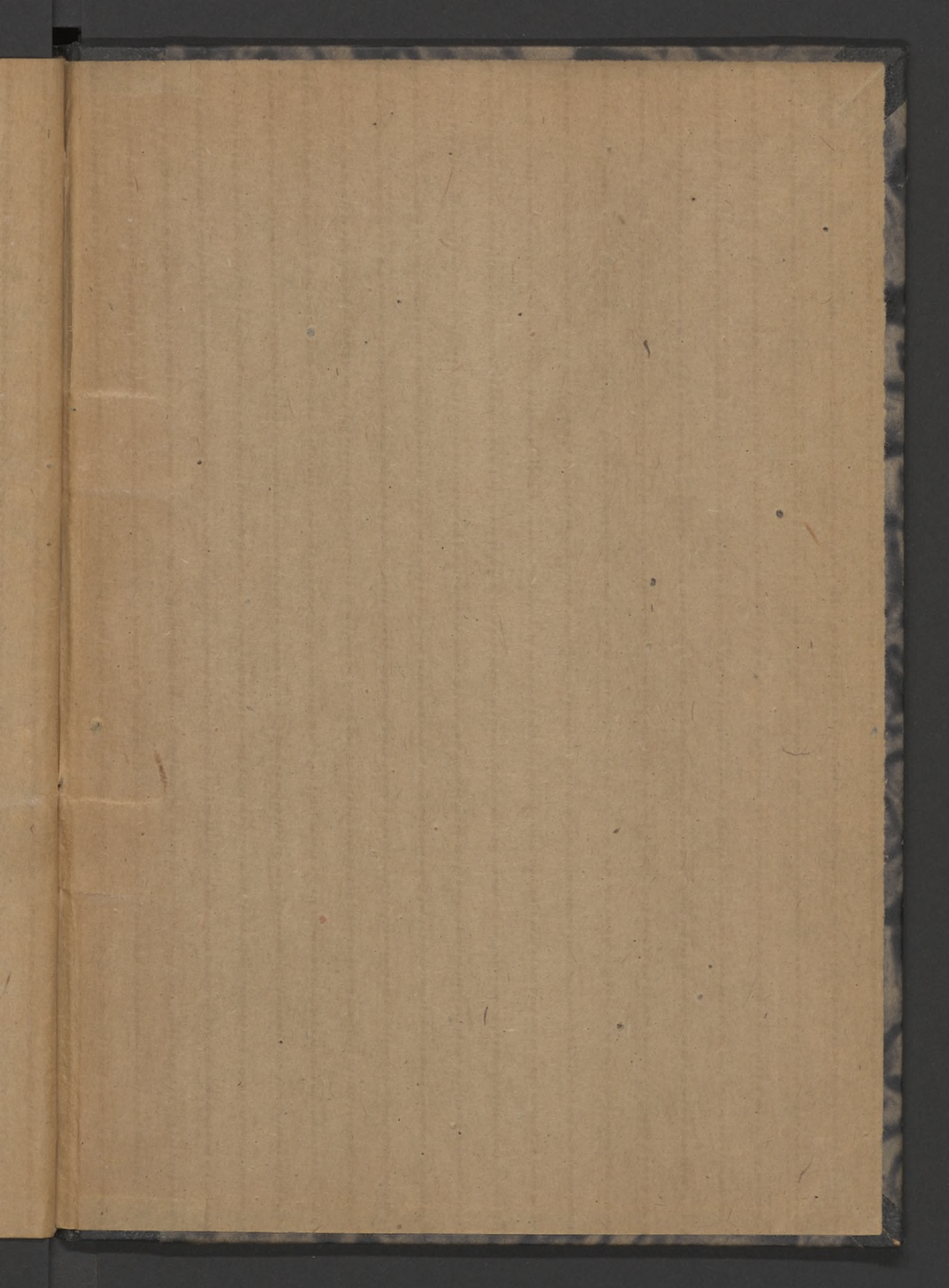
DRUKARNIA  
NARODOWA  
W KRAKOWIE











ZAKŁAD NARODOWY  
im. OSSOLIŃSKICH PAN  
BIBLIOTEKA

DZIAŁ IKONOGRAFICZNY

III-707/49



Zakład Narodowy  
im. Ossolińskich



1100026927