

















195 n

J. BUŁHAK

# WILNO

POLITECHNIKA WROCLAWSKA  
Katedra Historii Architektury

4927

POLITECHNIKA WROCLAWSKA  
WYDZIAŁ ARCHITECTURY  
KATEDRA HISTORII  
ARCHITECTURY POLSKIEJ  
NR. INW. 185 ~

BI-12

I

1924

WYDAWNICTWO J. MORTKOWICZA  
NAKŁADEM KSIĘGARNI STOWARZYSZENIA  
NAUCZYCIELSTWA POLSKIEGO W WILNIE  
I TOW. WYDAWNICZEGO W WARSZAWIE



# SPIS ILUSTRACJI ALBUMU WILNA

## I.

1. *Widok na Katedrę i górę Zamkową.*
2. *Katedra.*
3. *Kaplica królewska św. Kazimierza w Katedrze.*
4. *Fragment Ostrej Bramy.*
5. *Widok na Wilję i Antokol.*
6. *Góra Bekieszowa.*
7. *Kościół św. Ducha (Dominikański).*
8. *Fragment fasady kościoła św. Anny.*
9. *Zaulek Bernardyński.*
10. *Uniwersytet.*
11. *Dawne Obserwatorium Astronomiczne Uniwersytetu.*
12. *Fragment Obserwatorium.*
13. *Fragment Alumnatu.*
14. *Dzwonnica kościoła O. O. Bazylianów.*
15. *Widok z okna Celi Konrada.*
16. *Fragment kościoła św. Jana.*
17. *Kościół św. Piotra i Pawła na Antokolu.*
18. *Św. Marja Magdalena w kościele św. Piotra i Pawła.*
19. *Kaplica Matki Boskiej Ostrobramskiej.*
20. *Z murów Św.-Michalskich.*

BI-12

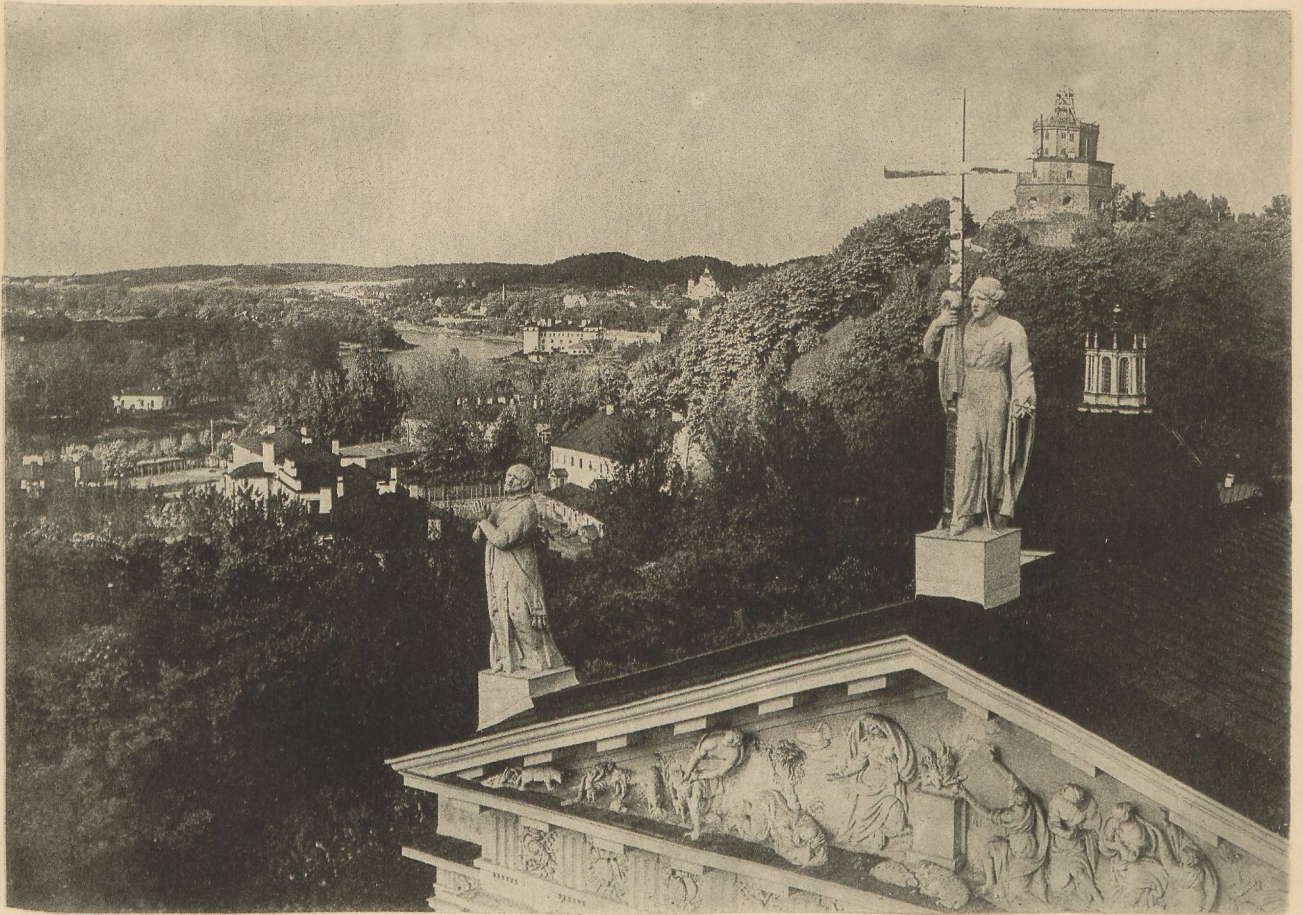
195<sup>m</sup>

*Okładka pomysłu J. Hoppena.*

*Ilustracje wykonano światłodrukiem przez L. Rakowskiego  
w tłoczni „LUX”, w Wilnie, ul. gen. Żeligowskiego 1.*

*Powieliał B. Uselis.*





Fot. J. Bułhak.

*Widok na Katedrę i górę Zamkową.*





Fot. J Bužak.

*Katedra.*





Fot. J. Bułhak.

*Kaplica Królewska Św. Kazimierza w Katedrze.*





Fot. J. Bałbaki

*Fragment Ostrej Bramy.*





Fot. J. Bulhak.

*Widok na Wilję i Antokol.*





Fot. J. Buźbak.

*Góra Bekieszowa.*

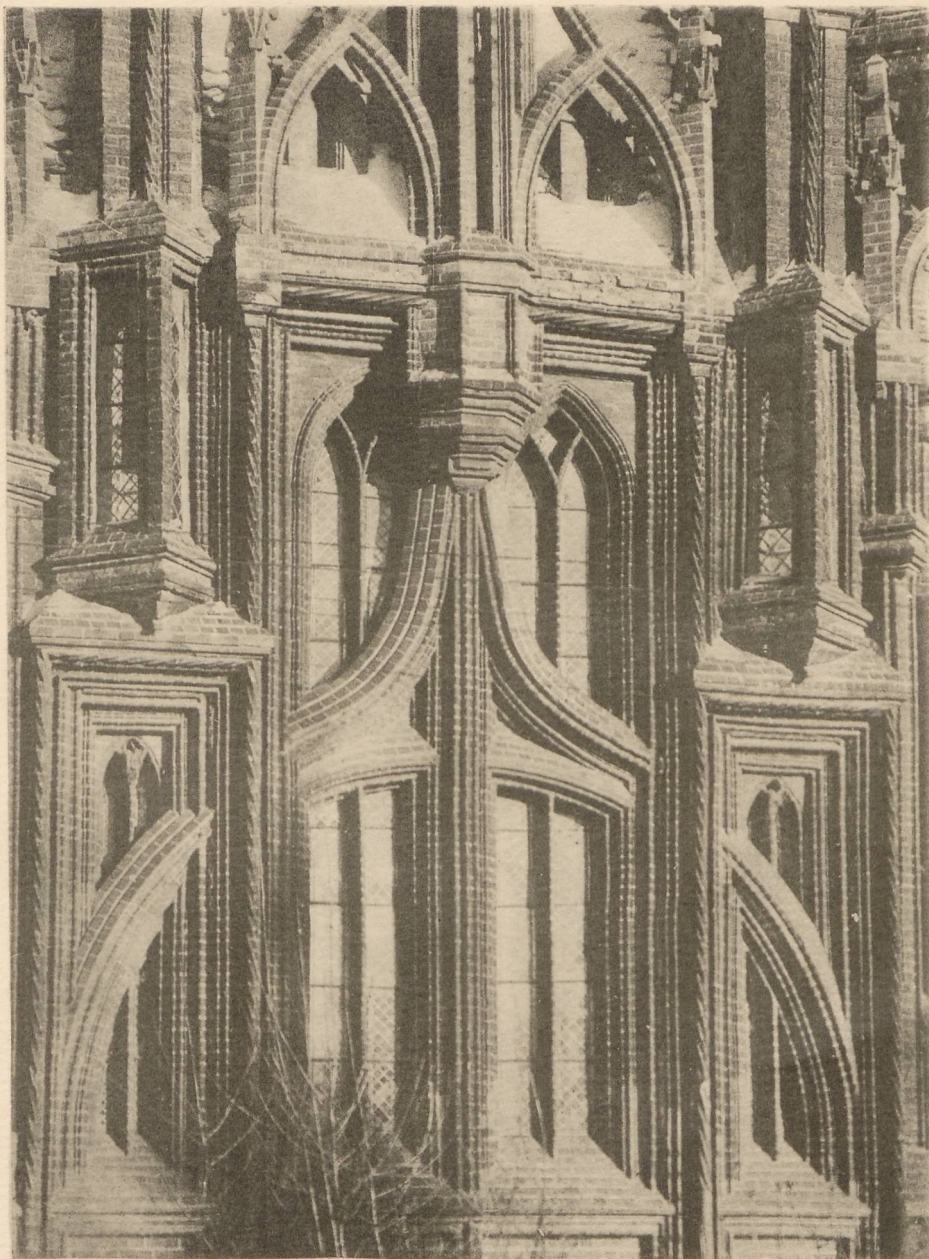




Fot. J. Buřak.

*Kościół Św. Ducha (Dominikański).*





Fot. J. Bułhak.

*Fragment fasady kościoła Św. Anny.*





Fot. J. Bulhak.

*Zaułek Bernardyński.*





Fot. J. Bułhak.

*Uniwersytet.*





Fot. J. Bułhak.

*Dawne Obserwatorium Astronomiczne Uniwersytetu.*





Fot. J. Bužak.

*Fragment Obserwatorjum.*





Fot. J. Butbak.

*Fragment Alumnatu.*





Fot. J. Eulhak.

*Dzwonnica kościoła O. O. Bazyljanów.*





Fot. J. Bułhak.

*Widok z okna celi Konrada u Bazyljanów.*





Fot. J. Bułhak.

*Fragment kościoła Św. Jana.*





Fot. J. Bułhak.

*Kościół Św. Piotra na Antokolu.*





Fot. J. Bułhak.

*Św. Marja Magdalena w kościele Św. Piotra.*





Fot. J. Buřak.

*Kaplica Matki Boskiej Ostrobramskiej.*





Fot. J. Buřhak.

*Z murów Św. Michalskich.*



BI-12

POLITECHNIKA WPOCŁAWSKA  
WYDZIAŁ ARCHITEKTURY  
KATEDRA HISTORII  
ARCHITEKTURY POLSKIEJ























195 n

27/4